

Муниципальное учреждение культуры «Централизованная библиотечная система»
города Оленегорска с подведомственной территорией



Дизайн-концепция
«Библиотека Высокого полёта»
библиотеки-филиала № 3

Оленегорск
2022

ООО "КМДпроект"

Свидетельство о допуске к определенному виду или видам работ, которые оказывают влияние на безопасность объектов капитального строительства, рег. № П-019-5118002280

Библиотека - филиал №3 МУК «ЦБС»

по адресу: Мурманская область, н.п. Высокий, ул. Сыромятникова, д. 13

Перепланировка помещений

Рабочая документация

Архитектурно-строительные решения

Основной комплект рабочих чертежей

К193-03.22-АС

Генеральный директор

ГИП



Желанова Е.В.

Желанов И.В.

2022

Взам. инв. №

Подпись и дата


Инв. № подл.

ВЕДОМОСТЬ РАБОЧИХ ЧЕРТЕЖЕЙ ОСНОВНОГО КОМПЛЕКТА МАРКИ АС

ОБЩИЕ ДАННЫЕ

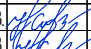

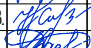

- Рабочая документация разработана на ремонт помещений Библиотеки – филиала №3 МУК «ЦБС» на основании технического задания на проектирование и в соответствии с требованиями действующих нормативных документов:
 - Градостроительного кодекса Российской Федерации;
 - Федерального закона от 22 июля 2008г. №123-ФЗ “Технический регламент о требованиях пожарной безопасности”;
 - СП 118.13330.2012 “Общественные здания и сооружения”;
 - СП 1.13130.2020 “Система противопожарной защиты. Эвакуационные пути и выходы”;
- Характеристики района строительства и условия эксплуатации:
 - Район строительства – н.п. Высокий
 - Снеговой район по СП 20.13330.2016 – VI
 - Расчетная снеговая нагрузка – 3,0 кПа
 - Ветровой район по СП 20.13330.2016 – II
 - Нормативный напор ветра – 0,30 кПа
 - Температура наиболее холодной пятидневки – 30 °С
- Основные характеристики здания:
 - Класс ответственности здания – 2
 - Степень огнестойкости здания – II
 - Класс строительных конструкций по пожарной опасности – КО
 - Класс здания по конструктивной пожарной опасности – С0
 - Класс функциональной пожарной опасности – Ф4.2 (применительно).
- Описание объемно-планировочных решений.
 - Помещения библиотеки расположено на первом этаже многоэтажного здания. Состав помещений: залы, кабинет, санузел.
 - Проект разработан на перепланировку помещений.

Технические решения, принятые в рабочих чертежах, соответствуют требованиям экологических, санитарно-гигиенических, противопожарных и других норм, действующих на территории Российской Федерации и обеспечивают безопасную для жизни и здоровья людей эксплуатацию объекта при соблюдении предусмотренных рабочими чертежами мероприятий.

Главный инженер проекта  /Желанов ИВ./

K193-03.22-АС

Библиотека – филиал №3 МУК «ЦБС»
по адресу: Мурманская область, н.п. Высокий, ул. Сырмаятникова, д. 13

Изм.	Кол.уч.	Лист	№ докум.	Подп.	Дата	Стадия	Лист	Листов
Разработал		Желанов ИВ.			03.22	Перепланировка помещений	Р	11
Проверил		Желанов ИВ.			03.22			
ГИП		Желанов ИВ.			03.22	Общие данные		ООО "КМДпроект"
Н. контроль		Исаева О.Г.			03.22			

Лист	Наименование	Примечание
11, 12	Общие данные	
2	Обмерный план	
3	План демонтажных работ. Ведомость объемов работ	
4	План монтажных работ. Ведомость объемов работ	
5	План полов. Ведомость	
6	План потолков. Ведомость	
7	План отделки стен. Ведомость	
8	План зонирования	
9	План с расстановкой оборудования. Спецификация оборудования	
10	Ведомость отделки помещений	
11	Ведомость заполнения проемов. Двери	
12	Ведомость заполнения проемов. Окна	
13	Фрагмент 1. Оснащение санузла МГН	
14	Фрагмент 2. Выставочное пространство	
15	Фрагмент 3. Крыльцо	
16	Визуализация	
17	Визуализация	
18	Визуализация	
19	Визуализация	
20	Визуализация	
21	Визуализация	
22	План эвакуации при пожаре	
23	План расположения светильников	
24	План расположения силовых розеток и точек подключения оборудования	
25	Вывески	

ВЕДОМОСТЬ ССЫЛОЧНЫХ И ПРИЛАГАЕМЫХ ДОКУМЕНТОВ

Обозначение	Наименование	Примечание
ССЫЛОЧНЫЕ ДОКУМЕНТЫ		
СП 118.13330.2012*	Общественные здания и сооружения	
СП 1.13330.2020	Системы противопожарной защиты. Эвакуационные пути и выходы (с Изменением N 1)	
НПБ 105-03	Определение категории помещений зданий и наружных установок по взрывопожарной и пожарной опасности	
M24.19/04 часть 1	Технический каталог. Стены с теплоизоляцией из плитного пенополистирола производства "КНАУФ"	

СОГЛАСОВАНО:			
Взам. инв. №			
Подпись и дата			
Инв. № подл.			

ФУНКЦИОНАЛЬНАЯ КОНЦЕПЦИЯ ПОМЕЩЕНИЙ

Анализ окружающей среды и месторасположения библиотеки, а также предпочтения жителей поселка – потенциальных и реальных читателей predeterminedили выбор концептуальной идею модельной библиотеки:

«Библиотека Высокого полёта» – центр чтения и интеллектуального досуга всех групп пользователей.

Поселок Высокий, на территории которого расположена библиотека, – административный гарнизон закрытого типа. Основная идея модельной библиотеки – «Высокий полёт» – с одной стороны, отсылает к названию и статусу военного городка, с другой стороны трактуется как устремление вверх, развитие, мечты.

Результаты опроса среди читателей и рекомендации по приведению пространства библиотеки в соответствие с требованиями Модельного стандарта определили необходимость выделения в библиотеке следующих зон (пространств), в соответствии со своим функциональным назначением.

Зал современной литературы «Выраж»

Предназначен для размещения библиотечных фондов 16+, выдачи литературы на дом, записи читателей, продления книг. Расстановка стеллажей учитывает возможность открытого доступа к ресурсам библиотеки, в том числе для пользователей с ограниченными возможностями здоровья. Выделены места для уединенного чтения и работы за ноутбуками. Оборудовано компьютеризированное место библиотекаря. Предусмотрена возможность оказания сервисных услуг (МФУ).

Сценарии использования: выбор литературы; чтение; запись читателей; продление книг; работа в электронном каталоге и с ресурсами удаленного доступа, оказание сервисных услуг: печать, сканирование, ксерокопирование и др.

Зал детского чтения и досуга «АэробУМ»

Предназначен для детского чтения (открытый доступ к библиотечным фондам 0+, 6+), организации творческого процесса детей и семейного досуга. Предусматривает наличие игровой зоны. Оборудован стеллажами разной высоты и оригинальной формы. Предусмотрено выставочное пространство с подвесной системой крепления, экспозиционным освещением. Оборудовано компьютеризированное место библиотекаря. Есть каталожный шкаф, место для оргтехники (МФУ).

Сценарии использования: выбор литературы; чтение; проведение мастер-классов, занятий декоративно-прикладным и технологическим творчеством; игровая деятельность, в том числе совместно с родителями; выставки картин, фотографий, рисунков.

Интеллектуал-зал «Взлёт»

Предназначен для уединенного чтения и индивидуальной работы за ноутбуками. Предполагает наличие современного офисного и компьютерного оборудования, доступ к электронным информационным ресурсам, в том числе Национальной электронной детской библиотеке. Установленный контент-фильтр блокирует доступ к запрещенной информации. Организован открытый доступ к библиотечным фондам 12+. Оборудовано компьютеризированное рабочее место библиотекаря.

Сценарии использования: индивидуальная работа за компьютером; уединенное чтение; работа с электронными библиотеками; проведение курсов компьютерной грамотности.

Событийный зал «Выше облаков»

Предназначен для проведения массовых мероприятий, в том числе рассчитанных на организованные группы школьников, военнослужащих. Зал оснащен потолочным экраном и проектором для демонстрации визуальных информационных материалов (фильмов, презентаций), трибуной, столами, стульями, микрофоном, стойкой. Есть пианино для музыкальных выступлений, импровизаций. Представлен фонд краеведческой литературы.

Сценарии использования: проведение квизов, квартирников, квестов, часов мужества, публичных выступлений (stand up, public talk), детских познавательно-игровых программ, турниров по настольным играм; демонстрация фильмов, визуальных информационных материалов.

Библиокафе «Авиатор»

Предназначено для неформального общения, информирования посетителей об услугах библиотеки. Оснащено информационным киоском, кофе-автоматом, стеллажом для джукббоксов, с местами для общения. Декорировано под концепцию «Библиотека Высокого полёта» («небо», «самолеты», «полёт»).

Сценарии использования: первичная ориентация в пространстве библиотеки; получение информации о библиотечных новостях и услугах; неформальное общение; перекус.

Подсобное помещение

Предназначено для выполнения вспомогательных функций в помощь основному процессу библиотечного обслуживания. Оборудовано шкафами закрытого и полузакрытого типа для хранения верхней одежды сотрудников, костюмов, реквизита для творчества, библиотечного инвентаря. Организовано место отдыха сотрудников (стол, стулья). Есть стеллажи для хранения дублетных экземпляров, каталожный шкаф.

Сценарии использования: хранение дублетных экземпляров книг, библиотечного инвентаря, реквизита для творческих занятий, верхней одежды; отдых сотрудников.

В пространстве библиотеки также выделены помещения в составе служебной зоны:

- гардероб – для хранения верхней одежды пользователей (включает гардероб открытого типа с местом для сидения и закрытый шкаф);
- санузел – оборудован в соответствии с требованиями для инвалидов и маломобильных групп населения.

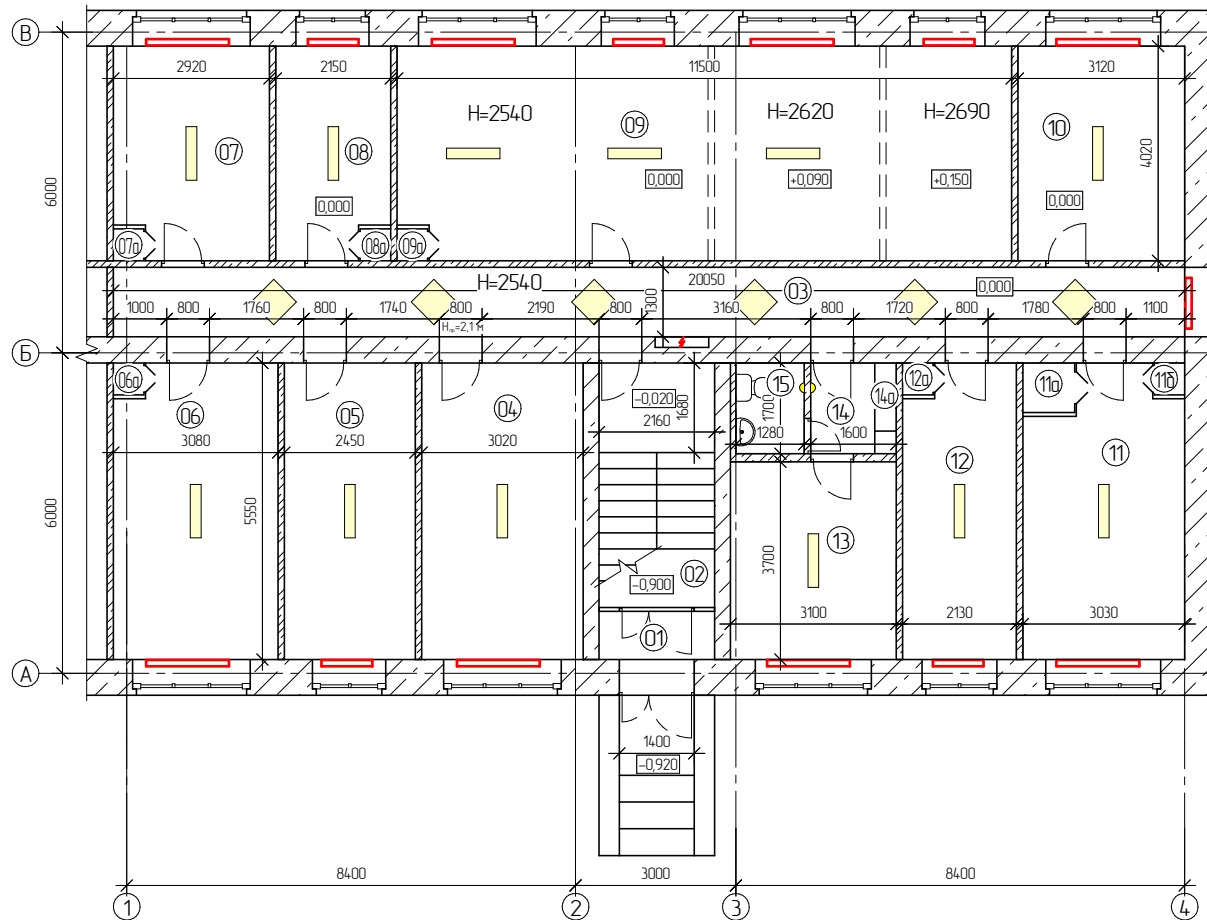
СОГЛАСОВАНО			
Взам. инб. №			
Подпись и дата			
Инб. № подл.			

						K193-03.22-AC			
						Библиотека – филиал №3 МУК «ЦБС»			
						по адресу: Мурманская область, н.п. Высокий, ул. Сырмаятникова, д. 13			
Изм.	Кол. уч.	Листы	№ докум.	Подп.	Дата	Перепланировка помещений	Стация	Лист	Листов
Разработал		Желанов И.В.		<i>И.В. Желанов</i>	03.22		Р	12	
Проверил		Желанов И.В.		<i>И.В. Желанов</i>	03.22				
ГИП		Желанов И.В.		<i>И.В. Желанов</i>	03.22	Общие данные	ООО "КМДпроект"		
Н. контроль		Исаева О.Г.		<i>О.Г. Исаева</i>	03.22				

ЭКСПЛИКАЦИЯ ПОМЕЩЕНИЙ

Номер помещения	Наименование	Площадь, кв. м.	Кат. пом.
01	Тамбур	1,9	
02	Лестничная клетка	7,9	
03	Коридор	20,6	
04	Помещение	16,8	
05	Помещение	13,6	
06	Помещение	16,7	
06а	Встроенный шкаф	0,3	
07	Помещение	11,3	
07а	Встроенный шкаф	0,3	
08	Помещение	8,2	
08а	Встроенный шкаф	0,3	
09	Помещение	45,8	
09а	Встроенный шкаф	0,3	
10	Помещение	12,5	
11	Помещение	15,4	
11а	Встроенный шкаф	0,9	
11б	Встроенный шкаф	0,3	
12	Помещение	11,4	
12а	Встроенный шкаф	0,3	
13	Помещение	11,5	
14	Коридор	2,0	
14а	Встроенный шкаф	0,7	
15	Санузел	2,2	
	Итого	201,2	

ОБМЕРНЫЙ ПЛАН



УСЛОВНЫЕ ОБОЗНАЧЕНИЯ

	Существующие конструкции
	Отметка пола
	Светильник потолочный/настенный
	Радиаторы отопления

ПРИМЕЧАНИЕ

- Обмеры выполнены в объеме, необходимом для проектирования.

K193-03.22-AC

Библиотека – филиал №3 МУК «ЦБС»

по адресу: Мурманская область, н.п. Высокий, ул. Сырмаятникова, д. 13

Изм.	Кол. уч.	Лист	№ докум.	Подп.	Дата	Перепланировка помещений	Стадия	Лист	Листов
							Р	2	
Разработал				Желанов И.В.	03.22	Обмерный план	ООО "КМДпроект"		
Проверил				Желанов И.В.	03.22				
ГИП				Желанов И.В.	03.22				
Н. контроль				Исаева О.Г.	03.22				

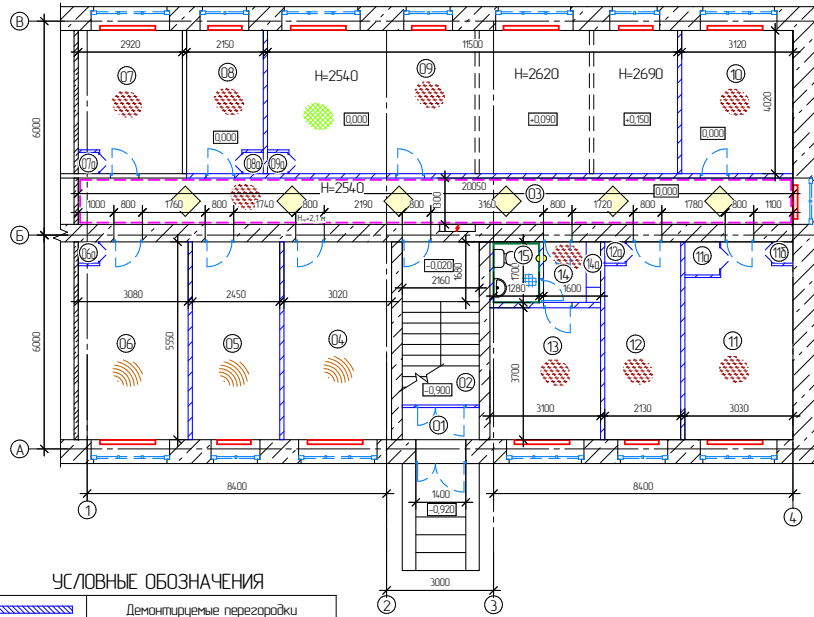
СОГЛАСОВАНО

Взам. инв. №

Подпись и дата

Инв. № подл.

ПЛАН ДЕМОНТАЖНЫХ РАБОТ



УСЛОВНЫЕ ОБОЗНАЧЕНИЯ

	Демонтируемые перегородки
	Демонтируемое напольное покрытие: линолеум, деревянный настил
	Демонтируемое напольное покрытие: керамическая плитка
	Демонтируемые стеновые панели МДФ
	Демонтируемая настенная керамическая плитка
	Демонтируемые конструкции (встроенные шкафы)
	Демонтируемая отделка потолка: плитка из пенополистирола
	Демонтируемый дверной/оконный блок
	Демонтируемые светильники
	Радиаторы отопления
	Демонтируемые сантехнические приборы

ВЕДОМОСТЬ ДЕМОНТАЖНЫХ РАБОТ

№	Наименование вида работ	Ед. изм.	Количество
1	Демонтаж напольного покрытия		
11	- линолеум	кв.м.	192,0
12	- керамическая плитка	кв.м.	2,2
2	Демонтаж стеновых панелей Н=2500мм (МДФ)	кв.м.	105,8
3	Демонтаж перегородок из железобетонных плит	кв.м.	92,7
4	Демонтаж настенной плитки в с/у	кв.м.	14,5
5	Демонтаж отделки потолка		
5.1	- плитка из пенополистирола (пом. 09)	кв.м.	45,8
5.2	- подвесной потолок Армстронг с подсистемой (пом. 03)	кв.м.	20,6
6	Демонтаж дверного блока:		
	наружного (дерево) 1400x2050(Н)	шт.	1
	внутр. 1400x2050(Н) с каробкой	шт.	1
	внутр. 800x2050(Н) с каробкой	шт.	12
	внутр. 700x2050(Н) с каробкой	шт.	1
7	Демонтаж светильников		
	- светильник квадратный 600x600	шт.	8
	- светильник точечный (в с/у и тамбуре)	шт.	3
8	Замена сантехнических приборов		
	- раковина	шт.	1
	- унитаз	шт.	1
9	Демонтаж вентрешеток мет. 200x300 (Н)	шт.	2
10	Выбор строительного мусора	куб.м.	6
11	Демонтаж радиаторов отопления пластинчатых L=800мм	шт.	14

ЭКСПЛИКАЦИЯ ПОМЕЩЕНИЙ

Номер помещения	Наименование	Площадь, кв. м.	Кол. пом.
01	Тамбур	1,9	
02	Лестничная клетка	7,9	
03	Коридор	20,6	
04	Помещение	16,8	
05	Помещение	13,6	
06	Помещение	16,7	
06a	Встроенный шкаф	0,3	
07	Помещение	11,3	
07a	Встроенный шкаф	0,3	
08	Помещение	8,2	
08a	Встроенный шкаф	0,3	
09	Помещение	45,8	
09a	Встроенный шкаф	0,3	
10	Помещение	12,5	
11	Помещение	15,4	
11a	Встроенный шкаф	0,9	
11b	Встроенный шкаф	0,3	
12	Помещение	11,4	
12a	Встроенный шкаф	0,3	
13	Помещение	11,5	
14	Коридор	2,0	
14a	Встроенный шкаф	0,7	
15	Санузел	2,2	
	Итого	201,2	

K193-03.22-AC

Библиотека - филиал №3 МЭК «ЦБС»

по адресу: Мурманская область, н.п. Высский, ул. Сыромятникова, д. 13

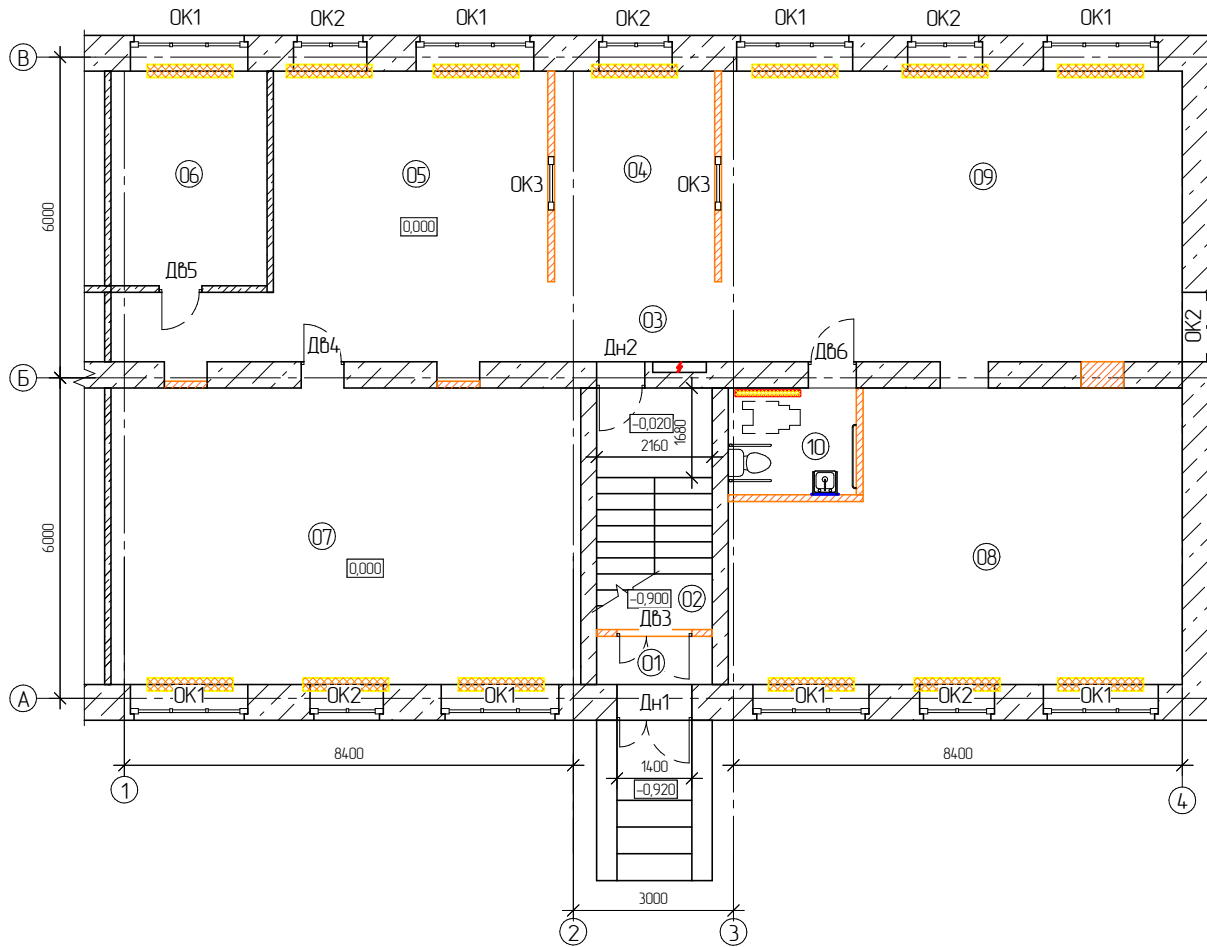
Изм.	Кол. ч.	Лист/№ док.	Подп.	Дата
Разработал		Желанов ИВ.		03.22
Проверил		Желанов ИВ.		03.22
ГИП		Желанов ИВ.		03.22
Н. контроль		Исаева О.Г.		03.22

Переланцировка помещений	Стандия	Лист	Листов
	Р	3	
План демонтажных работ	ООО "КМДпроект"		

ЭКСПЛИКАЦИЯ ПОМЕЩЕНИЙ

Номер помещения	Наименование	Площадь, кв. м.	Кат. пом.
01	Тамбур	1,9	
02	Лестничная клетка	7,9	
03	Коридор	8,0	
04	Библиокафе "Авиатор"	11,8	
05	Интеллект-зал "Взлёт" 12+	29,1	
06	Подсобное помещение	11,7	
07	Событийный зал "Выше облаков"	48,8	
08	Зал современной литературы "Выраж" 16+	41,8	
09	Зал детского чтения и досуга "АзрбУМ" 0+,6+	47,2	
10	Санузел	4,8	
	Итого	213,0	

ПЛАН МОНТАЖНЫХ РАБОТ



ВЕДОМОСТЬ МОНТАЖНЫХ РАБОТ

№	Наименование вида работ	Ед. изм.	Количество
1	Перегородки С112-1 ГК/В (влажные помещения – санузел)	кв.м.	16,5
2	Перегородки С112 ГК/Л в 2 слоя	кв.м.	30,0
3	Монтаж декоративных кардов для радиаторов отопления	шт.	14
4	Монтаж вентрешеток мет. окраш. (цвет- белый)	шт.	3
5	Монтаж сценического оборудования (проектор)	шт.	1
6	Монтаж приспособлений для выставочного пространства (см. лист 13):	комплект	1
7	Установка полотенцесушителя в санузле (пом. 010)	шт.	1
8	Монтаж радиаторов отопления	шт.	14

УСЛОВНЫЕ ОБОЗНАЧЕНИЯ

	Перегородки поэлементной сборки
	Подиум
	Защипка стен и коммуникаций ГК/Л
	Полотенцесушитель

K193-03.22-АС

Библиотека – филиал №3 МУК «ЦБС»

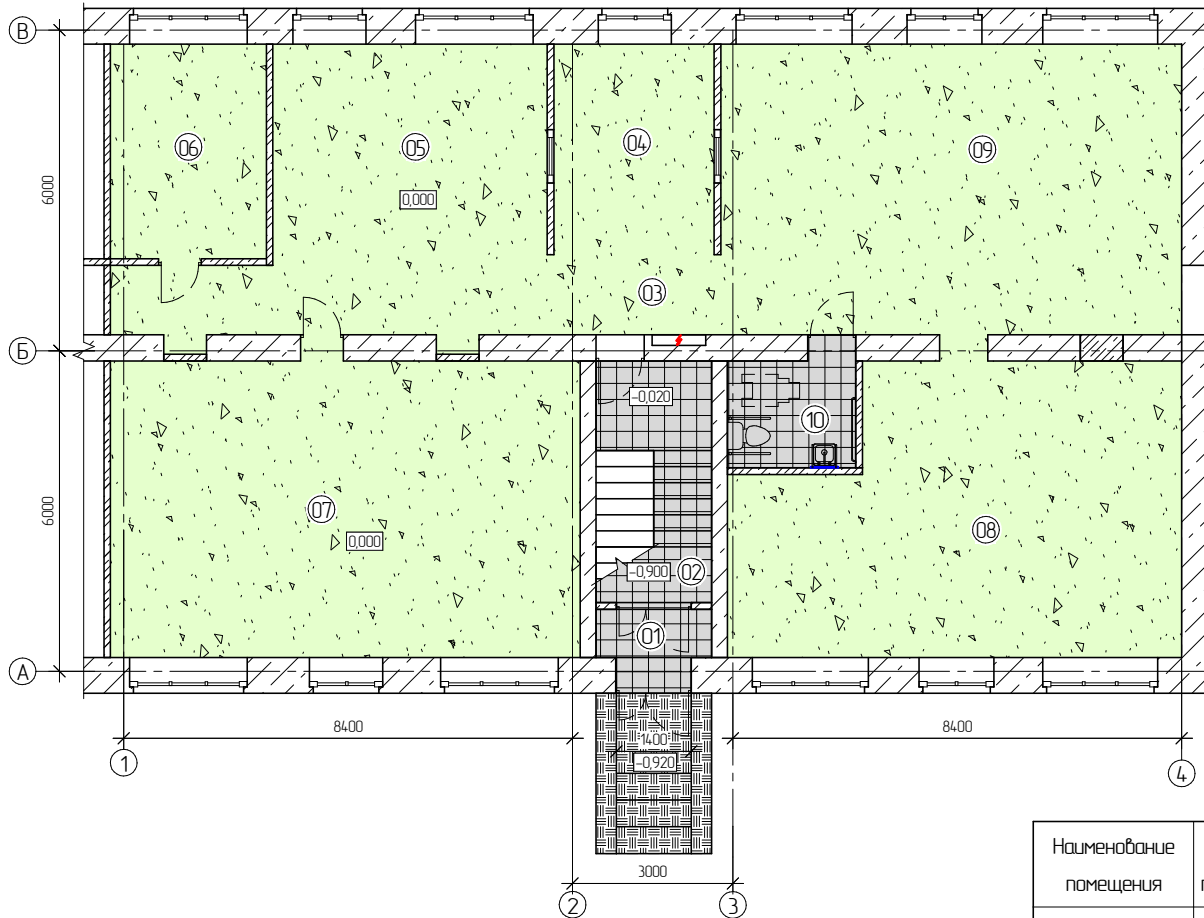
по адресу: Мурманская область, н.п. Высокий, ул. Сырмаятникова, д. 13

Изм.	Кол. уч.	Лист	№ докум.	Подп.	Дата	Стадия	Лист	Листов
Разработал			Желанов И.В.		03.22	Перепланировка помещений	Р	4
Проверил			Желанов И.В.		03.22			
ГИП			Желанов И.В.		03.22	План монтажных работ		ООО "КМДпроект"
Н. контроль			Исаева О.Г.		03.22			

ЭКСПЛИКАЦИЯ ПОМЕЩЕНИЙ

Номер помещения	Наименование	Площадь, кв. м.	Кат. пом.
01	Тамбур	1,9	
02	Лестничная клетка	7,9	
03	Коридор	8,0	
04	Библиокафе "Авиатор"	11,8	
05	Интеллект-зал "Взлёт" 12+	29,1	
06	Подсобное помещение	11,7	
07	Событийный зал "Выше облаков"	48,8	
08	Зал современной литературы "Выраж" 16+	41,8	
09	Зал детского чтения и досуга "АзрбУМ" 0+,6+	47,2	
10	Санузел	4,8	
	Итого	213,0	

ПЛАН ПОЛОВ



ПРИМЕЧАНИЕ

- Объемы отделки пола (тип 2) тамбура S=9,8 кв.м.

ЭКСПЛИКАЦИЯ ПОЛОВ

Наименование помещения	Тип пола	Схема пола или тип пола по серии	Данные элементов пола, мм	Площадь, м ²
03-09			- напольное ПВХ покрытие - 2,1 мм - выравнивающая стяжка бетона В15 4А-III-150 арм. сеткой 4Св 4А-III-150 - 40 мм - плита перекрытия сущ.	198,4

ВЕДОМОСТЬ ПОКРЫТИЙ ПОЛА

Тип	Тип напольного покрытия	Условное обозначение	Эскиз	Площадь, м ²	Плинтус	Длина, п.м.
1	ПВХ покрытие (линолеум) 2,1мм Линолеум коммерческий PARTNER Дизайн - SILVER 1			194,8	ПВХ 85 мм	115,0
2	Керамогранит Уральский Гранит Грес 30X30 U126M Серо-Бежевый матовый 8мм			14,6	из плитки Н=80мм	30,0
3	Тротуарная плитка Квадрат Серый 300x300x30мм Фабрика Готика			6,0	-	-

K193-03.22-AC

Библиотека - филиал №3 МУК «ЦБС»

по адресу: Мурманская область, н.п. Высокий, ул. Сырмаятникова, д. 13

Изм.	Кол. уч.	Лист	№ докум.	Подп.	Дата	Перепланировка помещений	Стация	Лист	Листов
Разработал				Желанов И.В.	03.22		Р	5	
Проверил				Желанов И.В.	03.22				
ГИП				Желанов И.В.	03.22	План полов	ООО "КМДпроект"		
Н. контроль				Исаева О.Г.	03.22				

ЭКСПЛИКАЦИЯ ПОМЕЩЕНИЙ

Номер помещения	Наименование	Площадь, кв. м.	Кат. пом.
01	Тамбур	1,9	
02	Лестничная клетка	7,9	
03	Коридор	8,0	
04	Библиокафе "Авиатор"	11,8	
05	Интеллект-зал "Взлёт" 12+	29,1	
06	Подсобное помещение	11,7	
07	Событийный зал "Выше облаков"	48,8	
08	Зал современной литературы "Выраж" 16+	41,8	
09	Зал детского чтения и досуга "АэробУМ" 0+,6+	47,2	
10	Санузел	4,8	
	Итого	213,0	

ПЛАН ПОТОЛКОВ



УСЛОВНЫЕ ОБОЗНАЧЕНИЯ СВЕТИЛЬНИКОВ

Взам. инв. №	Условное обозначение	Вид светильника	Количество	Эскиз
		Светильник светодиодный квадратный 600x600, встраиваемый	30	
		Светильник подвесной D600	2	
		Светильник накладной D600	1	
		Светильник светодиодный "Самолёт" подвесной	2	
		Светильник светодиодный круглый D265, накладной	4	
		Трек-система 3 м 4 светильника на шине	2	

ВЕДОМОСТЬ ОТДЕЛКИ ПОТОЛКОВ

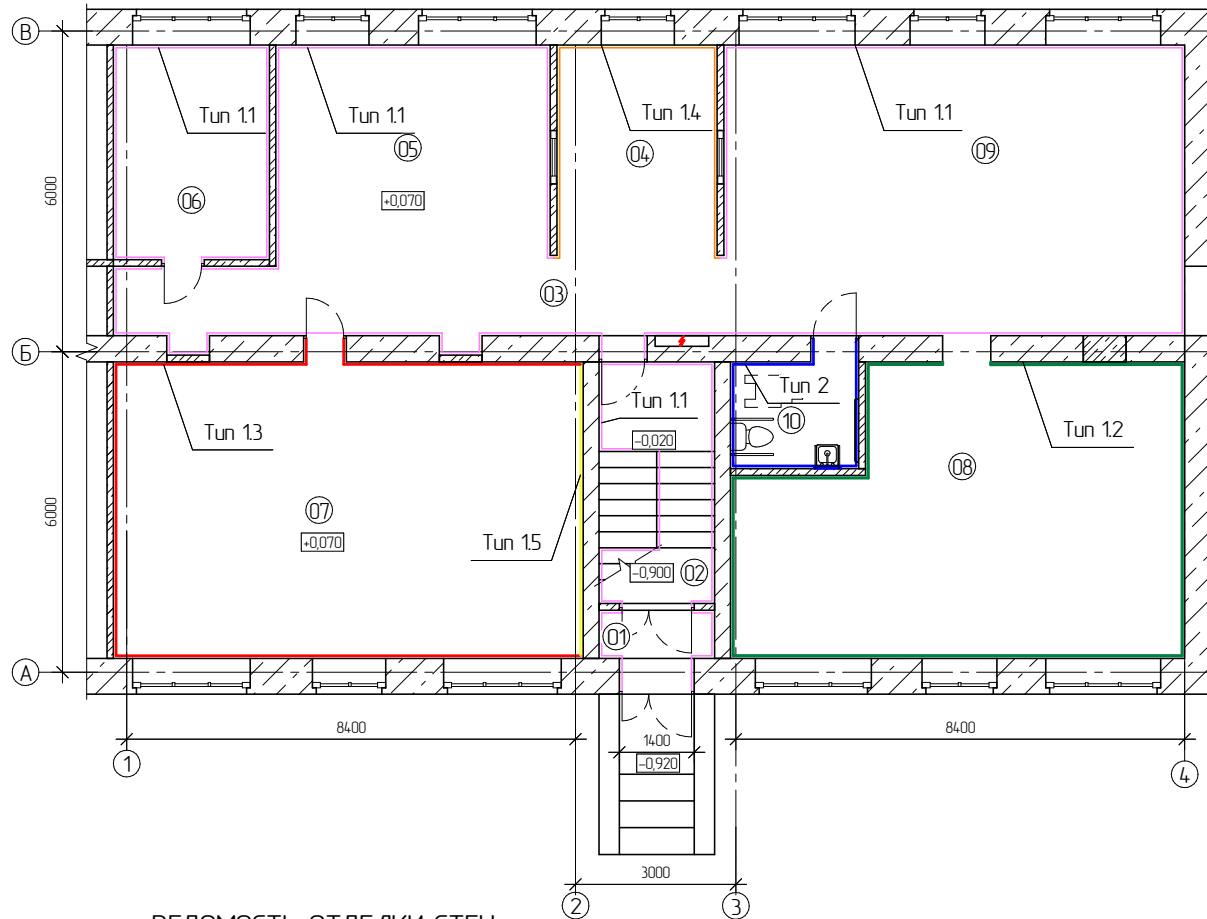
Тип	Тип отделки потолка	Условное обозначение	Площадь, м ²
1	Окраска латексной краской – цвет белый		14,6
2	Сборный подвесной потолок Армстронг. Плиты 600x600. Цвет белый (RAL 9003)		198,4

K193-03.22-АС							
Библиотека – филиал №3 МУК «ЦБС»							
по адресу: Мурманская область, н.п. Высокий, ул. Сырмаятникова, д. 13							
Изм.	Кол. уч.	Лист/№ докум.	Подп.	Дата	Перепланировка помещений		
Разработал		Желанов И.В.		03.22			
Проверил		Желанов И.В.		03.22			
ГИП		Желанов И.В.		03.22	План потолков		
Н. контроль		Исаева О.Г.		03.22			
					Стadia	Лист	Листов
					Р	6	
					ООО "КМДпроект"		

ЭКСПЛИКАЦИЯ ПОМЕЩЕНИЙ

Номер помещения	Наименование	Площадь, кв. м.	Кат. пом.
01	Тамбур	1,9	
02	Лестничная клетка	7,9	
03	Коридор	8,0	
04	Библиокафе "Авиатор"	11,8	
05	Интеллект-зал "Взлёт" 12+	29,1	
06	Подсобное помещение	11,7	
07	Событийный зал "Выше облаков"	48,8	
08	Зал современной литературы "Выраж" 16+	41,8	
09	Зал детского чтения и досуга "АзрбУМ" 0+,6+	47,2	
10	Санузел	4,8	
	Итого	213,0	

ПЛАН ОТДЕЛКИ СТЕН



Распись на стене в Событийном зале (пом. 07)



ВЕДОМОСТЬ ОТДЕЛКИ СТЕН

Тун	Тип отделочного материала	Условное обозначение	Площадь, м ²	Цвет
1.1	Оштукатуривание под окраску водоземляным составом. Цвет беж	—	217,7	Беж
1.2	Оштукатуривание под окраску водоземляным составом. Цвет темно-беж	—	67,5	Темно-беж
1.3	Оштукатуривание под окраску водоземляным составом. Цвет голубой	—	58,0	Голубой
1.4	Оштукатуривание под окраску водоземляным составом. Цвет серо-синий	—	27,5	Серо-синий
1.5	Оштукатуривание под окраску водоземляным составом. Рисунок	—	13,8	-
2	Керамическая плитка настенная 20x30 см цвет светло-бежевый	—	21,5	Светло-бежевый

ПРИМЕЧАНИЕ

1. Объемы отделки (тип 1) тамбура и лестничной клетки S=50,0 кв.м.

						K193-03.22-AC			
						Библиотека – филиал №3 МУК «ЦБС»			
						по адресу: Мурманская область, н.п. Высокий, ул. Сырмаятникова, д. 13			
Изм.	Кол. уч.	Лист	№ докум.	Подп.	Дата	Перепланировка помещений	Стация	Лист	Листов
Разработал	Желанов И.В.			<i>И.В. Желанов</i>	03.22		Р	7	
Проверил	Желанов И.В.			<i>И.В. Желанов</i>	03.22				
ГИП	Желанов И.В.			<i>И.В. Желанов</i>	03.22	План отделки стен	ООО "КМДпроект"		
Н. контроль	Исаева О.Г.			<i>О.Г. Исаева</i>	03.22				

ЭКСПЛИКАЦИЯ ПОМЕЩЕНИЙ

Номер помещения	Наименование	Площадь, кв. м.	Кат. пом.
01	Тамбур	1,9	
02	Лестничная клетка	7,9	
03	Коридор	8,0	
04	Библиокафе "Авиатор"	11,8	
05	Интеллект-зал "Взлёт" 12+	29,1	
06	Подсобное помещение	11,7	
07	Событийный зал "Выше облаков"	48,8	
08	Зал современной литературы "Выраж" 16+	41,8	
09	Зал детского чтения и досуга "АэробУМ" 0+,6+	47,2	
10	Санузел	4,8	
	Итого	213,0	

ПЛАН ЗОНИРОВАНИЯ ПОМЕЩЕНИЙ



	Зона чтения
	Зона индивидуальной работы
	Зона творчества
	Выставочная зона
	Событийная зона
	Зона досуга
	Вспомогательная (техническая) зона
	Служебные зоны

K193-03.22-AC

Библиотека – филиал №3 МУК «ЦБС»

по адресу: Мурманская область, н.п. Высокий, ул. Сырмаятникова, д. 13

Изм.	Кол. уч.	Лист	№ докум.	Подп.	Дата	Перепланировка помещений	Стадия	Лист	Листов
							Р	8	
Разработал		Желанов И.В.		<i>[Signature]</i>	03.22				
Проверил		Желанов И.В.		<i>[Signature]</i>	03.22	План зонирования помещений	ООО "КМДпроект"		
ГИП		Желанов И.В.		<i>[Signature]</i>	03.22				
Н. контроль		Исаева О.Г.		<i>[Signature]</i>	03.22				

СОГЛАСОВАНО

Взам. инб. №

Подпись и дата

Инб. № подл.

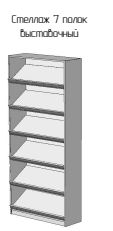
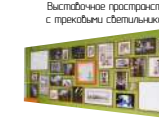
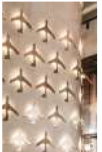
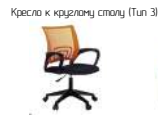
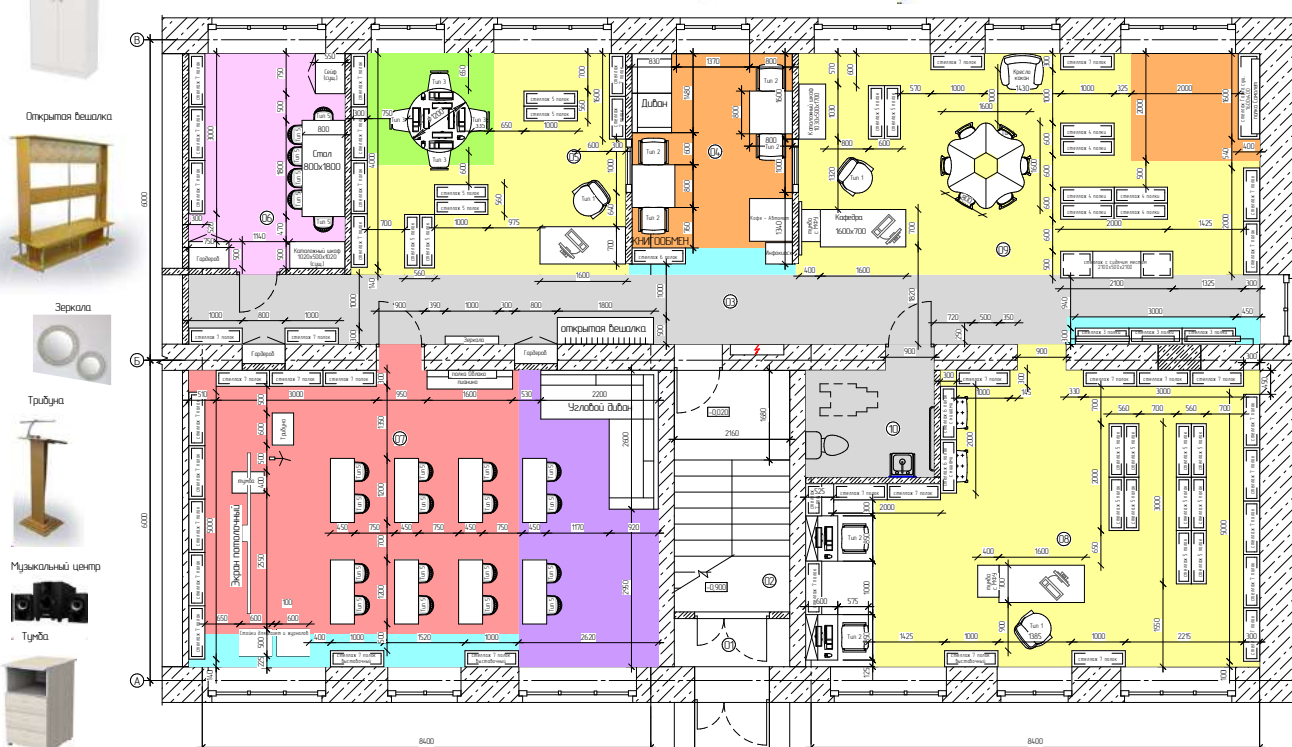
ПЛАН С РАССТАНОВКОЙ ОБОРУДОВАНИЯ

ЭКСПЛИКАЦИЯ ПОМЕЩЕНИЙ

№ п/п	Наименование	Площадь, кв. м	Кол. пом.
01	Тан-дур	19	
02	Лестничная клетка	7,9	
03	Коридор	8,0	
04	Библиокафе "Авиатор"	11,8	
05	Интеллект-зал "Валент"	29,1	
06	Пасовное помещение	11,7	
07	Событийный зал "Выше облаков"	4,8,8	
08	Зал современной литературы "Выраж" 16+	4,1,8	
09	Зал детского чтения и досуга "АзбукаМ" 0-6+	4,7,2	
10	Санитар	4,8	
	Итого	213,0	

СПЕЦИФИКАЦИЯ ОБОРУДОВАНИЯ

№ п/п	Наименование и технич. характеристика	Ед. измерения	Кол-чество	Примечание
1	Открытая вешалка	шт	1	
2	Гардероб (вакуумный шкаф)	шт	2	
3	Зеркала	шт	1	
Библиокафе "Авиатор"				
4	Стол 800x800x800	шт	2	
5	Стул (Тул 2)	шт	4	
6	Диван 1480x830	шт	1	
7	Столешка 4 полки 1000x300x1800	шт	1	
8	Коридор и тумба для МФУ комплект ПК	шт	1	коридор существующий
9	Ифракисск	шт	1	
Интеллект-зал "Валент"				
10	Столешка 7 полок автостараний 300x1000x2400	шт	6	
11	Столешка 7 полок автостараний 300x800x2400	шт	2	
12	Столешка 5 полок автостараний 580x1000x1800	шт	3	
13	Коридор и тумба для МФУ комплект ПК	шт	1	коридор существующий
14	Кресло	шт	1	
15	Стол на 4 рабочих места с ПК	шт	1	
16	Стул (Тул 3)	шт	4	
Пасовное помещение				
17	Стол 1600x800x800	шт	1	
18	Стулья (Тул 5)	шт	6	существующий
19	Стол 1600x800	шт	1	
20	Столешка 7 полок автостараний 300x1000x2400	шт	3	
21	Сейр	шт	1	существующий
22	Каталожный шкаф	шт	1	существующий
23	Гардероб	шт	1	
Событийный зал "Выше облаков"				
24	Столешка 7 полок автостараний 300x1000x2400	шт	8	
25	Столешка 7 полок автостараний 300x1000x2400	шт	2	
26	Стол 1200x500	шт	8	
27	Стулья (Тул 5)	шт	16	существующий
28	Диван угловой	шт	1	
29	Планно	шт	1	существующее
30	Полка "Облака"	шт	1	
31	Коридор высокая	шт	1	
32	Тумба	шт	1	
33	Музыкальный центр	шт	1	
34	Микрофон на стойке	шт	1	
35	Стойка для журналов и газет	шт	2	
36	Экран потолочный	шт	1	
37	Проектор	шт	1	
Зал современной литературы "Выраж"				
38	Столешка 7 полок автостараний 300x1000x2400	шт	11	
39	Столешка 7 полок выставочный 300x1000x2400	шт	2	
40	Столешка 6 полок с нишами для гуроб 300x1000x2400	шт	2	
41	Столешка 5 полок автостараний 580x1000x1800	шт	5	
42	Столешка с рабочим местом 300x3300x2400	шт	1	
43	Коридор и тумба для МФУ	шт	1	коридор существующий
44	Кресло	шт	1	
45	Стул (Тул 2)	шт	2	
Зал детского чтения и досуга "АзбукаМ"				
46	Столешка 7 полок автостараний 300x1000x2400	шт	4	
47	Столешка 5 полок автостараний 580x1000x1800	шт	1	
48	Столешка с пасовными местами 1000x500x2100	шт	1	
49	Столешка 4 полки автостараний 580x1000x1500	шт	3	
50	Столешка 3 полки автостараний 300x1000x1000	шт	3	
51	Столешка Горка	шт	1	существующий
52	Столешка-полка	шт	1	
53	Каталожный шкаф 48 ящичков	шт	1	
54	Полка "Санюлет"	шт	1	
55	Выставочное пространство	комплект	1	
56	Коридор и тумба для МФУ	шт	1	
57	Кресло	шт	1	
58	Стол-трансформер "Ранашка"	шт	1	
59	Стул	шт	6	
60	Кресло-кажан	шт	1	
61	Будничат 1000x1000 мм	шт	4	
62	Часы "Авиация"	шт	1	



K193-03.22-AC

Библиотека - филиал №3 МБК «ЦБС» по адресу: Мурманская область, н.п. Высокий, ул. Сырзаяттыкава, д. 13

Изм.	Кол. ч.	Лист	Ф.И.О.	Дата	Страницы	Лист	Листов
Разработал		Желтый ИВ		03.22			
Проверил		Желтый ИВ		03.22			
П.И.П.		Желтый ИВ		03.22			
Н. контроль		Желтый ИВ		03.22			

Перелачивка помещений

Р 9

План расстановки оборудования ООО "КМД-проект"

ВЕДОМОСТЬ ОТДЕЛКИ ПОМЕЩЕНИЙ

№	Наименование	Пол		Потолок		Стены	
		Площадь, м ²	Вид отделки	Площадь, м ²	Вид отделки	Площадь, м ²	Вид отделки
01	Тамбур	1,9	Керамогранит "Уральский гранит" 30x30 Бежевый	1,9	Оштукатуривание под окраску Цвет белый	15,0	Оштукатуривание под окраску водозм. составом Цвет беж.
02	Лестничная клетка	7,9	Керамогранит "Уральский гранит" 30x30 Бежевый	7,9	Оштукатуривание под окраску Цвет белый	35,0	"
03	Коридор	8,0	ПВХ покрытие 2,1мм Цвет серый	8,0	Сборный потолок "Armstrong" 600x600 Цвет белый	10,5	"
04	Библиокафе "Авиатор"	11,8	ПВХ покрытие 2,1мм Цвет серый	11,8	Сборный потолок "Armstrong" 600x600 Цвет белый	27,5	Оштукатуривание под окраску водозм. составом Цвет серо-синий
05	Интеллект-зал "Взлет" 12+	29,1	ПВХ покрытие 2,1мм Цвет серый	29,1	Сборный потолок "Armstrong" 600x600 Цвет белый	53,4	Оштукатуривание под окраску водозм. составом Цвет беж.
06	Подсобное помещение	11,7	ПВХ покрытие 2,1мм Цвет серый	11,7	Сборный потолок "Armstrong" 600x600 Цвет белый	32,5	"
07	Событийный зал "Выше облаков"	48,8	ПВХ покрытие 2,1мм Цвет серый	48,8	Сборный потолок "Armstrong" 600x600 Цвет белый	58/13,8	Оштукатуривание под окраску водозм. составом Цвет золото/Рисцнак
08	Зал современной литературы "Выраж" 16+	41,8	ПВХ покрытие 2,1мм Цвет серый	41,8	Сборный потолок "Armstrong" 600x600 Цвет белый	67,5	Оштукатуривание под окраску водозм. составом Цвет темно-беж.
09	Зал детского чтения и досуга "Азбука" 0+,6+	47,2	ПВХ покрытие 2,1мм Цвет серый	47,2	Сборный потолок "Armstrong" 600x600 Цвет белый	71,3	Оштукатуривание под окраску водозм. составом Цвет беж.
10	Санузел	4,8	Керамогранит "Уральский гранит" 30x30 Бежевый	4,8	Оштукатуривание под окраску Цвет белый	21,5	Керамическая плитка

ОБЩИЕ УКАЗАНИЯ ПО ОТДЕЛКЕ

Вся внутренняя отделка высококачественная. Цветовые решения согласовать с заказчиком по каждой позиции отделочных материалов.

- Выполнить сплошное выравнивание поверхностей перегородок из сухих растворных смесей средней толщиной 5 мм.
 - Работы по устройству полов должны соответствовать требованиям СНиП 3.04.01-87 "Изоляционные и отделочные покрытия"
 - Работы по устройству полов выполнять после прокладки всех инженерных коммуникаций, проходящих в конструкции пола.
 - В качестве гидроизоляции в полах принять гидроизоляцию "Фиберласт Киилто" – 2 слоя. Гидроизоляцию завести на стену, перегородки, колонны и за пределы дверных проёмов на 300 мм.
 - Примыкание полов из керамической плитки к стенам выполнить из керамической плитки – по детали ТД 16 с.2.244-1, вып. 7.
 - Защивку инженерных коммуникаций выполнить после их монтажа листами ГКЛ (во влажных помещениях ГВЛВ) толщиной 12,5 мм по металлическому каркасу (комплектные системы ТИГИ КНАУФ).
 - Установку дверных блоков в гипсокартонных перегородках выполнять по серии 10319-2.00, вып. 1.
 - Двери на путях эвакуации оборудовать приборами самозакрывания.
 - Все применяемые материалы для внутренней отделки помещений должны быть из числа разрешенных учреждениями санэпидемслужбы и иметь сертификаты соответствия.
 - Все применяемые материалы для окраски стен приняты светлых тонов.
 - В проекте приняты следующие отделочные материалы **для стен** – водозм. составом краска Пуфас decoself; – глазурированная плитка ОАО "ВКЗ";
- для полов**
- выравнивающая стяжка М150;
 - керамогранитная плитка "Уральский гранит" 600x600, 300x300;
 - ПВХ покрытие 2,1мм /линолеум коммерческий PARTNER Дизайн – SILVER 1;
 - гидроизоляция "Фиберласт Киилто";
- для потолков** сборные потолки "Армстронг", латексная краска
- На крыльце предусмотрена тротуарная плитка Квадрат Серый 300x300x30мм Фабрика Готика
- Заполнения проемов приняты – двери внутренние алюминиевые "Лабрадор", двери наружные стальные, окна ПВХ.

СОГЛАСОВАНО

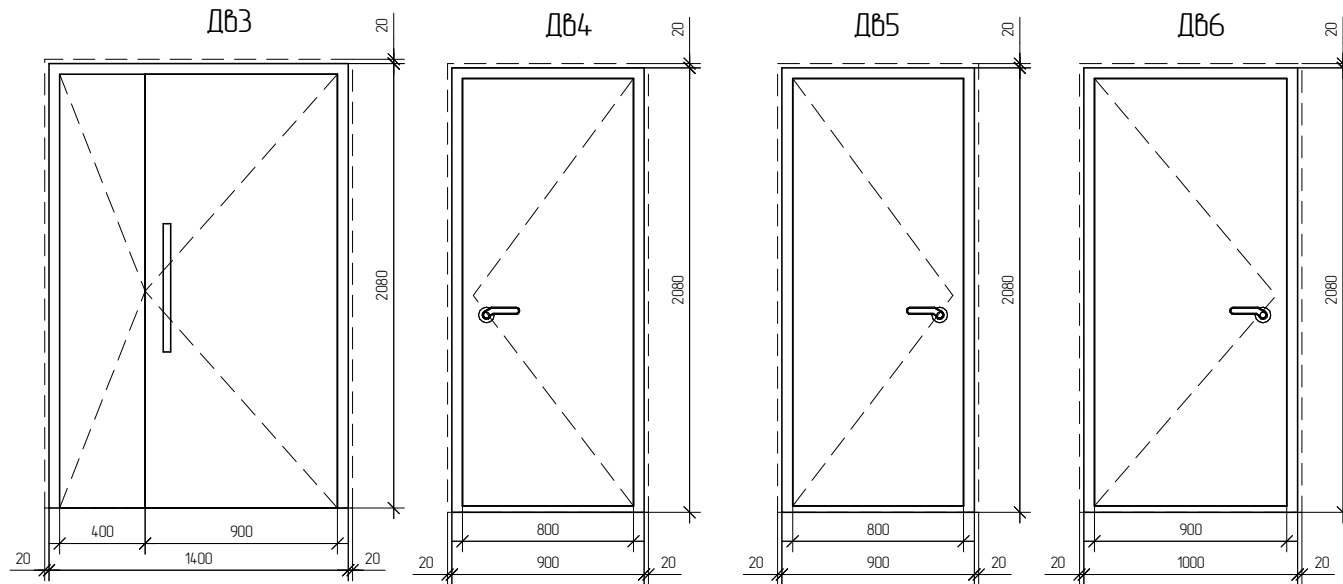
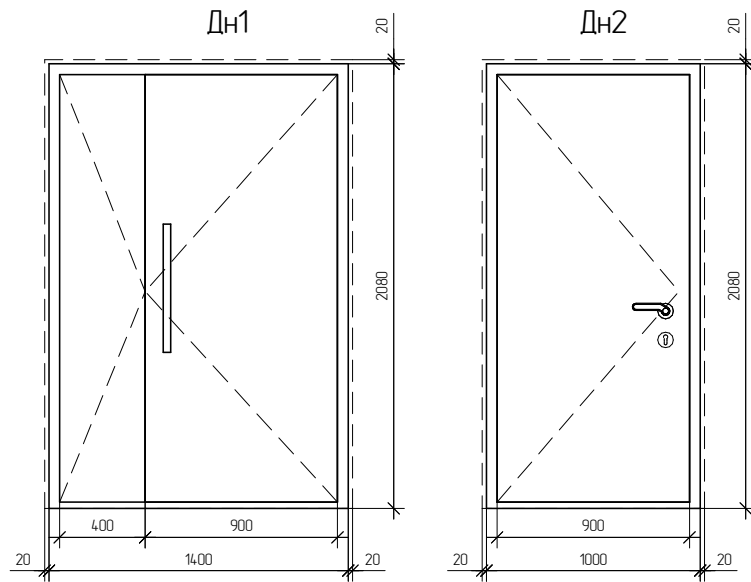
Изм. №, дата, Подпись и дата, Взам. инв. №, Инв. № подл.

K193-03.22-AC

Библиотека – филиал №3 МУК «ЦБС»

по адресу: Мурманская область, н.п. Высокий, ул. Сырмаятникова, д. 13

Изм.	Кол. л.	Лист	№ докум.	Подп.	Дата	Перепланировка помещений	Стадия	Лист	Листов
Разработал		Желанов И.В.		<i>И.В. Желанов</i>	03.22		Р	Р	10
Проверил		Желанов И.В.		<i>И.В. Желанов</i>	03.22				
ГИП		Желанов И.В.		<i>И.В. Желанов</i>	03.22	Ведомость отделки помещений			ООО "КМДпроект"
Н. контроль		Исаева О.Г.		<i>О.Г. Исаева</i>	03.22				



ВЕДОМОСТЬ ЭЛЕМЕНТОВ ЗАПОЛНЕНИЯ ДВЕРНЫХ ПРОЁМОВ

Поз.	Обозначение	Наименование	Кол.	Масса ед. кз	Примечание
Двери наружные					
Дн1	Инд. изготовления	ДСН А Дл Прз ПР Н Псп 2080x1400, ГОСТ 31173-2016 цвет серый RAL 7035	1	-	-
Дн2	Инд. изготовления	ДСН А Дл Прз ЛН Псп 2080x900, ГОСТ 31173-2016 утепленная цвет серый RAL 7035	1	-	-
Двери внутренние					
Дв3	Инд. изготовления	ДВ Рпр 21x14 Г Прд Мв1, ГОСТ 4-75-2016	1	-	-
Дв4	Инд. изготовления	ДВ Рпр 21x9 Г Прд Мв1, ГОСТ 4-75-2016	1	-	-
Дв5	Инд. изготовления	ДВ Рпр 21x9 Г Лб Мв1, ГОСТ 4-75-2016	1	-	-
Дв6	Инд. изготовления	ДВ Рпр 21x10 Г Лб Мв1, ГОСТ 4-75-2016	1	-	-

СОГЛАСОВАНО				
Инв. № подл.	Подпись и дата	Взам. инв. №		

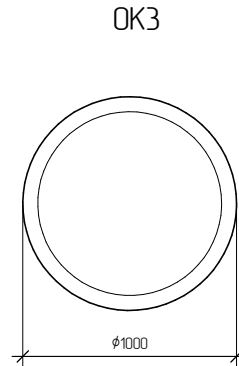
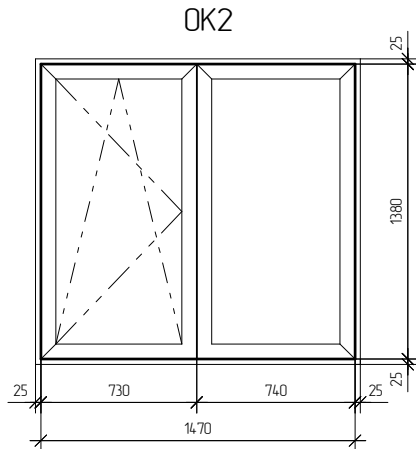
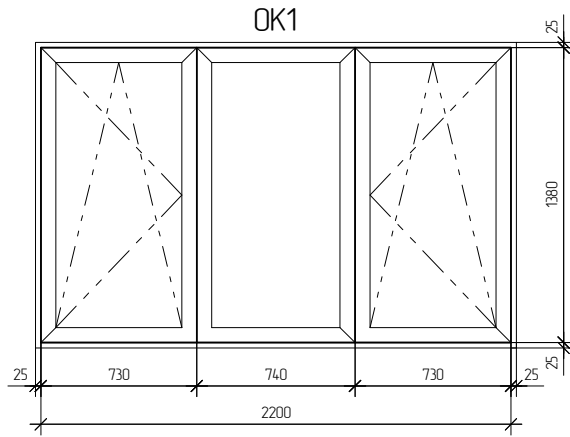
Примечания:

- Габариты элементов заполнения проемов уточняются фирмой-изготовителем по месту. Изготовитель берет на себя полную ответственность в случае не соответствия элементов заполнения проемов габаритам проемов.
- Размеры профилей уточняются изготовителем с учетом технологии производства.

К193-03.22-АС					
Библиотека – филиал №3 МУК «ЦБС»					
по адресу: Мурманская область, н.п. Высокий, ул. Сыромятникова, д. 13					
Изм.	Кол. уч.	Лист	№ докум.	Подп.	Дата
Разработал		Желанов ИВ.		<i>И.В. Желанов</i>	03.22
Проверил		Желанов ИВ.		<i>И.В. Желанов</i>	03.22
ГИП		Желанов ИВ.		<i>И.В. Желанов</i>	03.22
Н. контроль		Исаева О.Г.		<i>О.Г. Исаева</i>	03.22
Перепланировка помещений				Стадия	Лист
Ведомость заполнения проемов				Р	11
Двери				ООО "КМДпроект"	

СПЕЦИФИКАЦИЯ ЭЛЕМЕНТОВ ЗАПОЛНЕНИЯ ОКОННЫХ ПРОЕМОВ

Поз.	Обозначение	Наименование	Кол.	Масса ед. кз	Приме-чание
Окна					
OK1	Индивидуального исполнения	ОМП ОСП 2200x1380(н) ГОСТ 23166-99	8		
OK2	Индивидуального исполнения	ОМП ОСП 1470x1380(н) ГОСТ 23166-99	6		
OK3	Индивидуального исполнения	ОМП ОСП ϕ 1000 ГОСТ 23166-99	2		



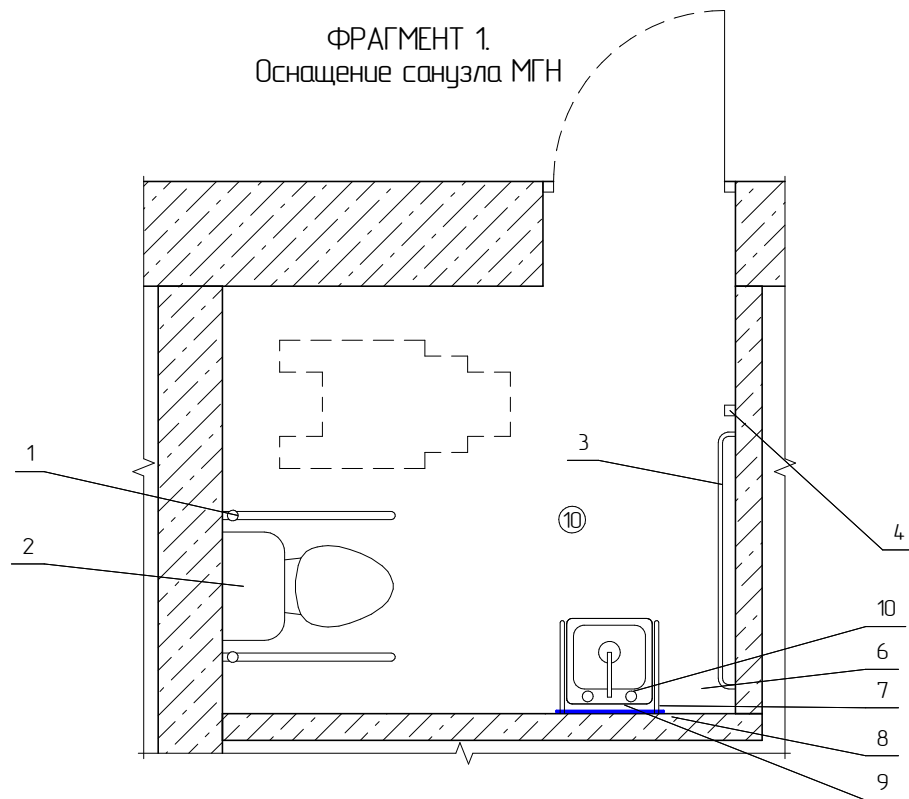
Примечания:

1. Вид оконных блоков OK1 и OK2 отображен со стороны фасада.
2. Оконный блок OK3 однокамерный.
3. Габариты проемов уточняются фирмой-изготовителем по месту. Изготовитель берет на себя полную ответственность в случае не соответствия оконных блоков габаритам проемов.
4. Размеры профилей уточняются изготовителем с учетом технологии производства.

СОГЛАСОВАНО				
Инв. № подл.	Подпись и дата	Взам. инв. №		

						K193-03.22-AC			
						Библиотека – филиал №3 МУК «ЦБС»			
						по адресу: Мурманская область, н.п. Высокий, ул. Сыромятникова, д. 13			
Изм.	Кол. уч.	Лист	№ докум.	Подп.	Дата	Перепланировка помещений	Стадия	Лист	Листов
Разработал			Желанов И.В.	<i>[Signature]</i>	03.22		Р	12	
Проверил			Желанов И.В.	<i>[Signature]</i>	03.22				
ГИП			Желанов И.В.	<i>[Signature]</i>	03.22	Ведомость заполнения проемов Окна	ООО "КМДпроект"		
Н. контроль			Исаева О.Г.	<i>[Signature]</i>	03.22				

ФРАГМЕНТ 1.
Оснащение санузла МГН



СПЕЦИФИКАЦИЯ ОБОРУДОВАНИЯ

Поз.	Наименование	Кол.	Масса ед. кз	Примечание
1	Поручень для унитаза	1		
2	Унитаз напольный для МГН	1		
3	Настенный поручень	1		
4	Крючок для костылей	1		
5	Система вызова помощи	-		
6	Бесконтактный дозатор мыла	1		
7	Раковина	1		
8	Поручень для раковины	1		
9	Смеситель локтевой	1		
10	Зеркало для МГН	1		

Схема монтажа вспомогательного оборудования для умывальника

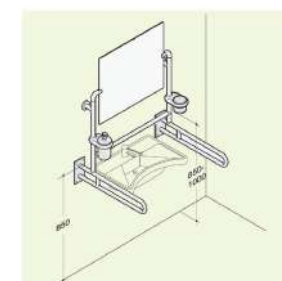
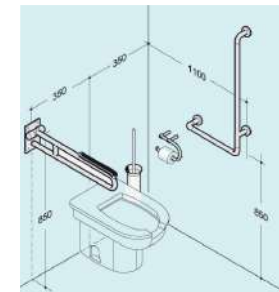


Схема монтажа вспомогательного оборудования для унитаза



ОСНАЩЕНИЕ САМУЗЛА

1. Поручень для унитаза
Нержавеющая сталь, размер 800*190мм, d=32мм

2. Унитаз напольный для МГН
Размеры согласно СНиП, высота чаши 45см, надежная система смыва, долговечное стойкое к химикатам покрытие

3. Настенный поручень
Нержавеющая сталь, длина 600мм, d=32мм

4. Крючок для костылей
Травмобезопасная конструкция, нержавеющая сталь

5. Система вызова помощи
В комплекте: индикатор-приветствие-табличка. Можно подключить доп. кнопки для установки приоритетностью

6. Бесконтактный дозатор для мыла
Работает от батареек, бесконтактный, рассчитан на места с высокой проходимостью

7. Раковина
Фарфор, полукруглая с отверстием под смеситель

8. Поручень для раковины
Нержавеющая сталь, d=32мм

9. Смеситель локтевой
Длинная ручка позволяет открывать и закрывать кран без помощи пальцев

10. Зеркало для МГН
Наклонное травмобезопасное зеркало в раме, 600x400мм

Примечание

Доступная кабина в общественной уборной имеет размеры в плане, м: ширина – 2,76, глубина – 1,57, ширина двери – 0,9. В кабине слева от унитаза следует предусматривать пространство рядом с унитазом шириной не менее 0,8 м для размещения кресла-коляски, а также крючки для одежды, костылей и других принадлежностей. В кабине предусмотрено свободное пространство диаметром 1,4 м для разбора кресла-коляски. Дверь должна открываться наружу.

K193-03.22-AC

Библиотека – филиал №3 МУК «ЦБС»

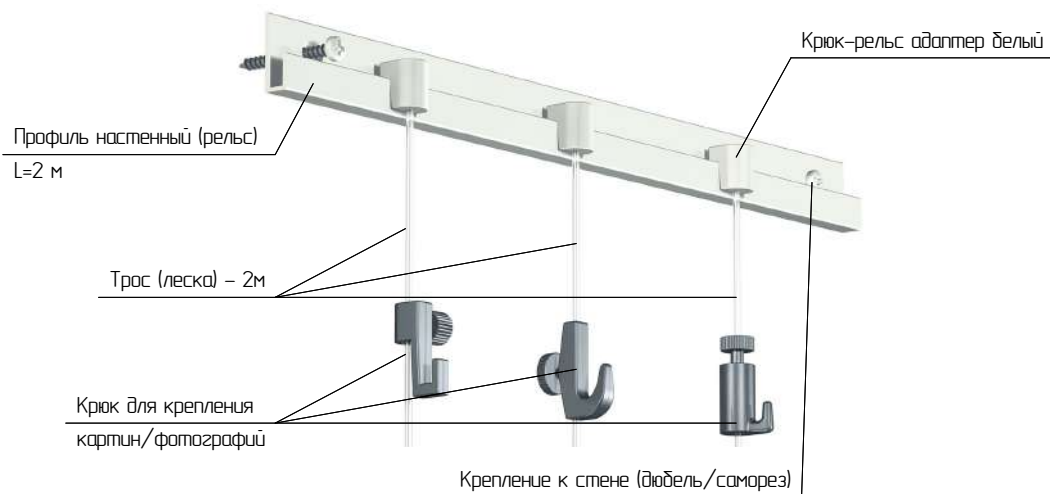
по адресу: Мурманская область, н.п. Высокий, ул. Сырмаятникова, д. 13

Изм.	Кол. л.	Лист	№ докум.	Подп.	Дата	Содержание	Стация	Лист	Листов
Разработал			Желанов И.В.	<i>[Signature]</i>	03.22	Перепланировка помещений	Р	13	
Проверил			Желанов И.В.	<i>[Signature]</i>	03.22				
ГИП			Желанов И.В.	<i>[Signature]</i>	03.22	Фрагмент 1. Оснащение санузла МГН			ООО "КМДпроект"
Н. контроль			Исаева О.Г.	<i>[Signature]</i>	03.22				

ФРАГМЕНТ 2.
Выставочное пространство



Настенная галерейная система "Рельс Классик" ArtuTeq



СПЕЦИФИКАЦИЯ ОБОРУДОВАНИЯ

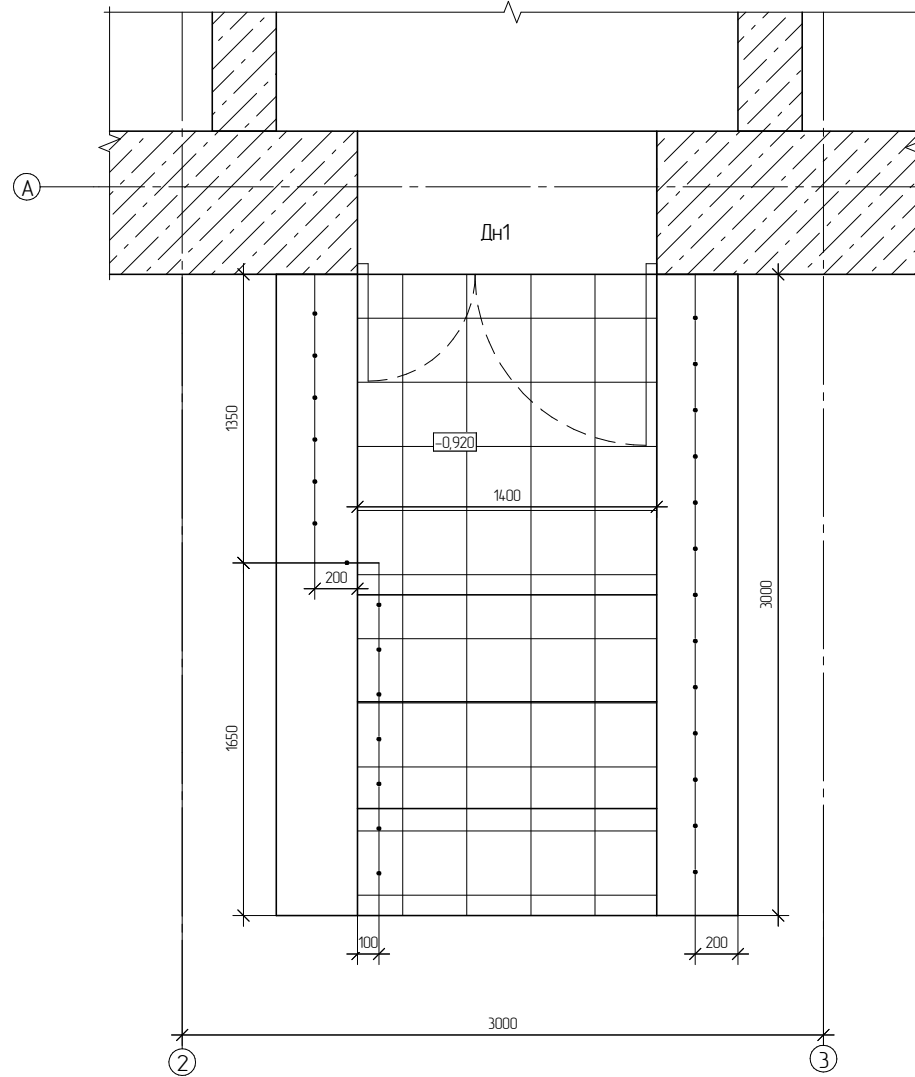
Поз.	Наименование	Кол.	Масса ед. кг	Примечание
1	Профиль (рейка) L=2м	2		
2	Трос, L=2м	16		
3	Крюк-рельс адаптер белый	16		
4	Крюк для крепления картин	64		
5	Крепление к стене шаг 200мм	20		

СОГЛАСОВАНО			
Инв. № подл.	Подпись и дата	Взам. инв. №	

Примечание
Для организации выставочного пространства предусмотрена настенная галерейная система "Рельс Классик" ArtuTeq.
Система "Рельс Классик" наиболее часто используется в галереях и выставочных залах. Картины закрепляются очень легко и просто, а также благодаря J-образной форме профиля снять или переместить подвесы занимает несколько секунд.
Возможна ЗАМЕНА подвесной системы выставочного пространства на аналог без согласования с проектной организацией.

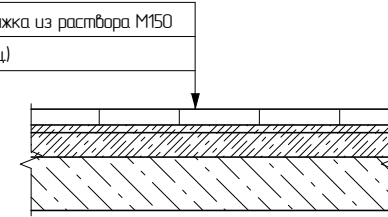
						К193-03.22-АС			
						Библиотека – филиал №3 МУК «ЦБС»			
						по адресу: Мурманская область, н.п. Высокий, ул. Сырмаятникова, д. 13			
Изм.	Кол. уч.	Лист	№ докум.	Подп.	Дата	Перепланировка помещений	Стадия	Лист	Листов
Разработал				Желанов ИВ.	03.22		Р	14	
Проверил				Желанов ИВ.	03.22				
ГИП				Желанов ИВ.	03.22	Фрагмент 2. Выставочное пространство	ООО "КМДпроект"		
Н. контроль				Исаева О.Г.	03.22				

ФРАГМЕНТ 4.
Крыльцо

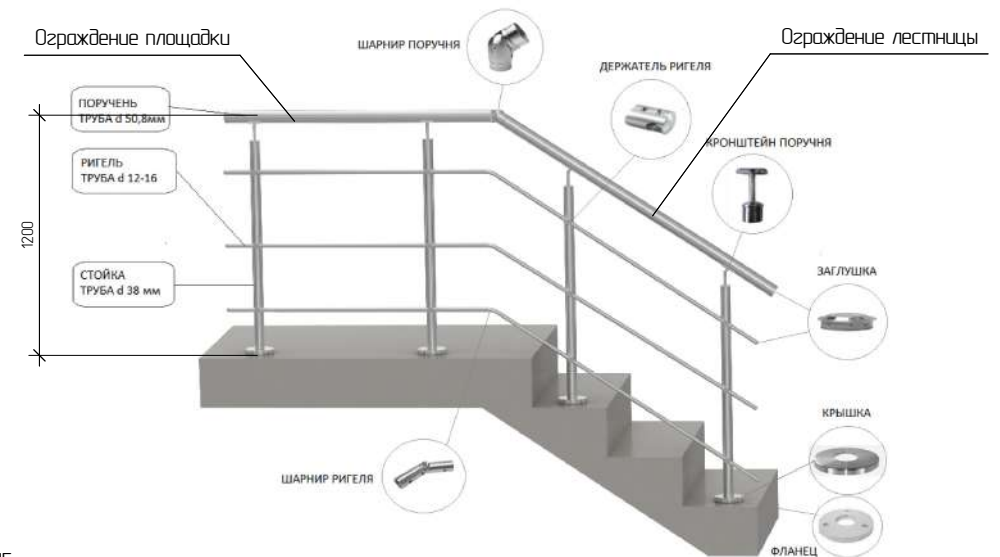


Покрытие площадки
Тип 1

Тротуарная плитка Квадрат Серый 300x300x30мм
Фабрика Готика - Н=0,03 м
Выравнивающая стяжка из раствора М150
Ж/б основание (сущ.)



Ограждение площадки



ПРИМЕЧАНИЕ

1. Ограждения площадки в проекте приняты из нерж. стали. Общая длина - 7,0 пог.м.
2. Тротуарная плитка Квадрат Серый 300x300x30мм Фабрика Готика - 6 кв.м.

СОГЛАСОВАНО

Инв. № подл.	Подпись и дата	Взам. инв. №

K193-03.22-AC

Библиотека - филиал №3 МУК «ЦБС»

по адресу: Мурманская область, н.п. Высокий, ул. Сыромятникова, д. 13

Изм.	Кол. уч.	Лист	№ докум.	Подп.	Дата	Перепланировка помещений	Стация	Лист	Листов
Разработал	Желанов И.В.			<i>И.В. Желанов</i>	03.22		Р	15	
Проверил	Желанов И.В.			<i>И.В. Желанов</i>	03.22	Фрагмент 4. Крыльцо	ООО "КМДпроект"		
ГИП	Желанов И.В.			<i>И.В. Желанов</i>	03.22				
Н. контроль	Исаева О.Г.			<i>О.Г. Исаева</i>	03.22				

ВИЗУАЛИЗАЦИЯ
Зал детского чтения и досуга "АэробУМ"
ВИД 2

ВИД 1



ВИД 3

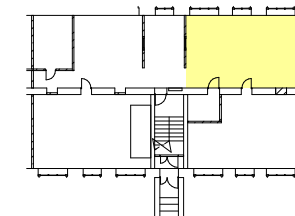
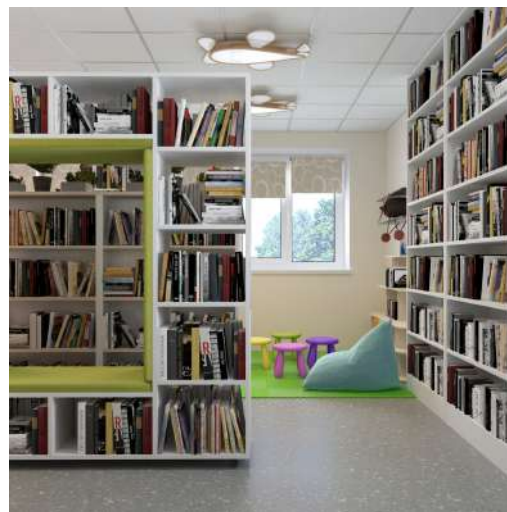


ВИД 6

ВИД 4



ВИД 5



СОГЛАСОВАНО

Взам. инв. №
Подпись и дата
Инв. № подл.

K193-03.22-AC

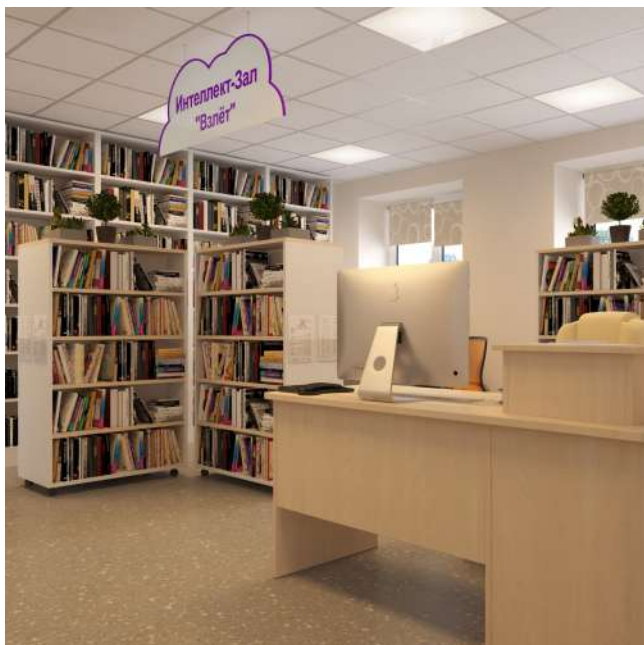
Библиотека – филиал №3 МУК «ЦБС»
по адресу: Мурманская область, н.п. Высокий, ул. Сырмаятникова, д. 13

Изм.	Кол. уч.	Лист	№ докум.	Подп.	Дата
Разработал		Желанов И.В.		<i>[Signature]</i>	03.22
Проверил		Желанов И.В.		<i>[Signature]</i>	03.22
ГИП		Желанов И.В.		<i>[Signature]</i>	03.22
Н. контроль		Исаева О.Г.		<i>[Signature]</i>	03.22

Перепланировка помещений	Стадия	Лист	Листов
	Р	16	
Визуализация	ООО "КМДпроект"		

ВИЗУАЛИЗАЦИЯ
Зал для индивидуальной работы и чтения "Взлёт"

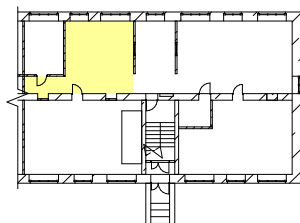
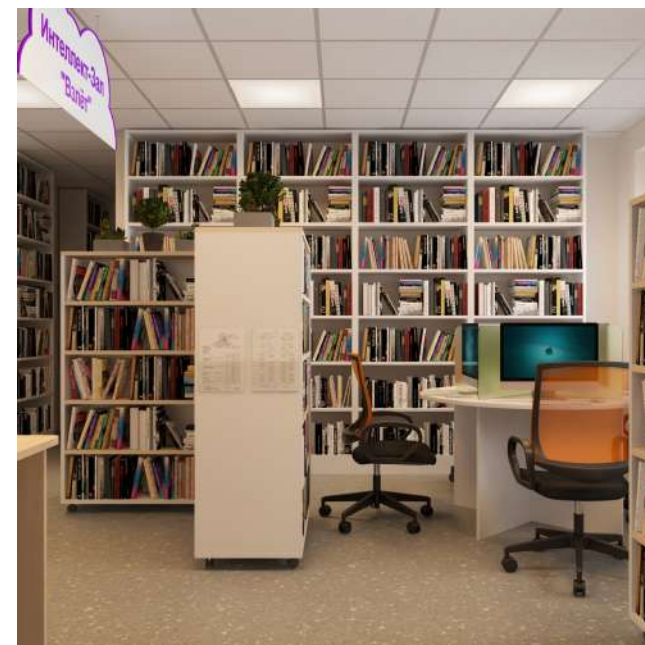
ВИД 7



ВИД 8



ВИД 9



						К193-03.22-АС			
						Библиотека – филиал №3 МУК «ЦБС»			
						по адресу: Мурманская область, н.п. Высокий, ул. Сырмаятникова, д. 13			
Изм.	Кол. уч.	Лист	№ докум.	Подп.	Дата	Перепланировка помещений	Стадия	Лист	Листов
Разработал		Желанов И.В.		<i>И.В. Желанов</i>	03.22		Р	17	
Проверил		Желанов И.В.		<i>И.В. Желанов</i>	03.22				
ГИП		Желанов И.В.		<i>И.В. Желанов</i>	03.22	Визуализация	ООО "КМДпроект"		
Н. контроль		Исаева О.Г.		<i>О.Г. Исаева</i>	03.22				

СОГЛАСОВАНО

Инв. № подл.	Подпись и дата	Взам. инв. №

ВИЗУАЛИЗАЦИЯ
Зал современной литературы "Выраж"

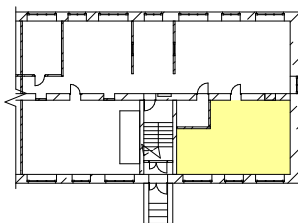
ВИД 10



ВИД 11



ВИД 12



СОГЛАСОВАНО

Инв. № подл.	Подпись и дата	Взам. инв. №

						К193-03.22-АС			
						Библиотека – филиал №3 МУК «ЦБС»			
						по адресу: Мурманская область, н.п. Высокий, ул. Сырмаятникова, д. 13			
Изм.	Кол. уч.	Листы	№ докум.	Подп.	Дата	Перепланировка помещений	Стадия	Лист	Листов
Разработал			Желанов И.В.	<i>[Signature]</i>	03.22		Р	18	
Проверил			Желанов И.В.	<i>[Signature]</i>	03.22				
ГИП			Желанов И.В.	<i>[Signature]</i>	03.22	Визуализация	ООО "КМДпроект"		
Н. контроль			Исаева О.Г.	<i>[Signature]</i>	03.22				

ВИЗУАЛИЗАЦИЯ
Событийный зал "Выше облаков"

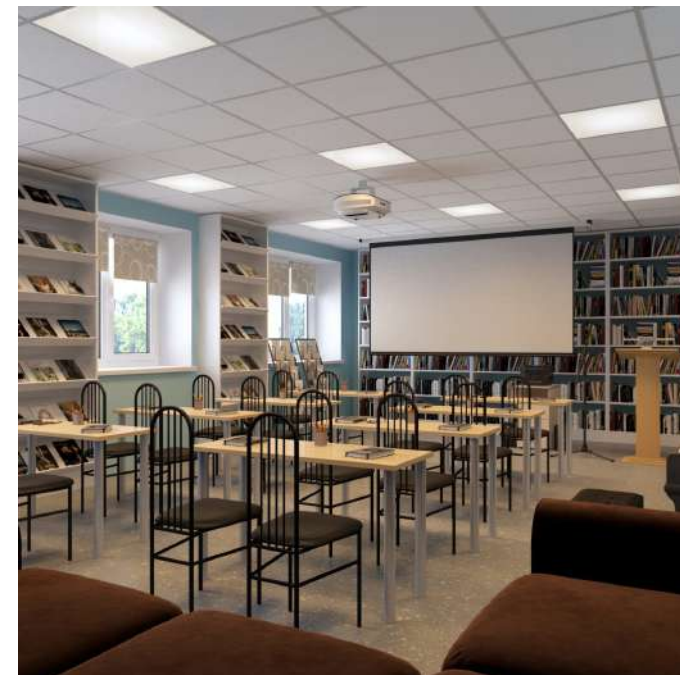
ВИД 13



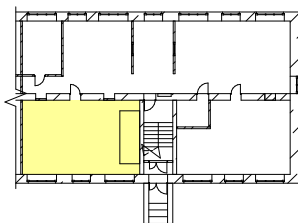
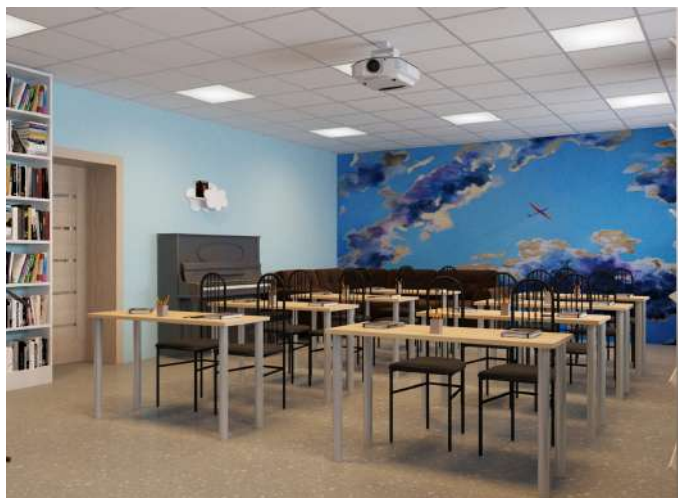
ВИД 15



ВИД 16



ВИД 14



СОГЛАСОВАНО

Взам. инв. №

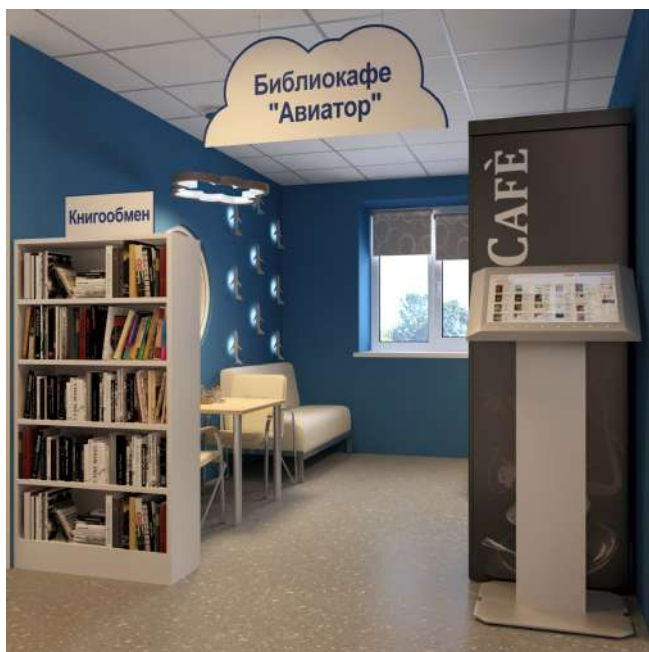
Подпись и дата

Инв. № подл.

						К193-03.22-АС			
						Библиотека – филиал №3 МУК «ЦБС»			
						по адресу: Мурманская область, н.п. Высокий, ул. Сырмайтникова, д. 13			
Изм.	Кол. уч.	Листы	№ докум.	Подп.	Дата	Перепланировка помещений	Стадия	Лист	Листов
Разработал			Желанов И.В.	<i>И.В. Желанов</i>	03.22		Р	19	
Проверил			Желанов И.В.	<i>И.В. Желанов</i>	03.22				
ГИП			Желанов И.В.	<i>И.В. Желанов</i>	03.22	Визуализация	ООО "КМДпроект"		
Н. контроль			Исаева О.Г.	<i>О.Г. Исаева</i>	03.22				

ВИЗУАЛИЗАЦИЯ Библио-кафе "Авиатор"

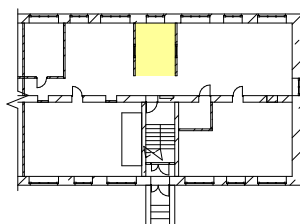
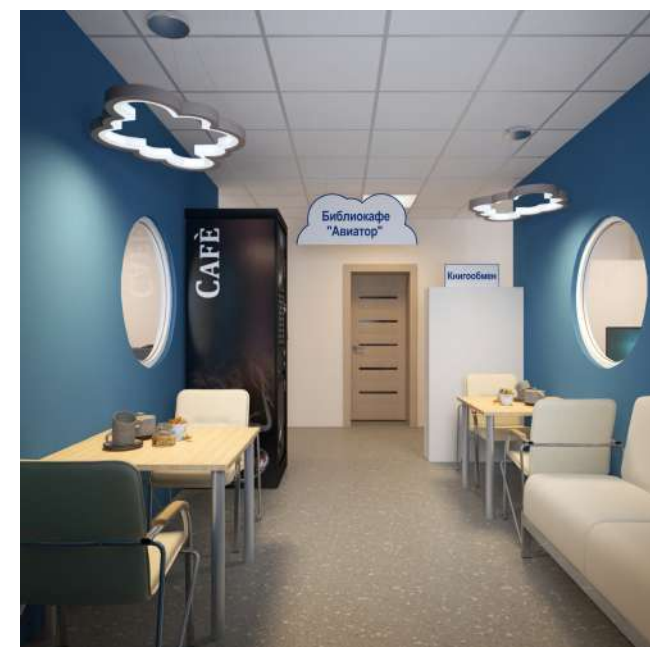
ВИД 17



ВИД 18



ВИД 19



						K193-03.22-AC			
						Библиотека – филиал №3 МУК «ЦБС»			
						по адресу: Мурманская область, н.п. Высокий, ул. Сырмаятникова, д. 13			
Изм.	Кол. уч.	Лист	№ докум.	Подп.	Дата	Перепланировка помещений	Стадия	Лист	Листов
Разработал		Желанов И.В.		<i>[Signature]</i>	03.22		Р	20	
Проверил		Желанов И.В.		<i>[Signature]</i>	03.22				
ГИП		Желанов И.В.		<i>[Signature]</i>	03.22	Визуализация	ООО "КМДпроект"		
Н. контроль		Исаева О.Г.		<i>[Signature]</i>	03.22				

СОГЛАСОВАНО

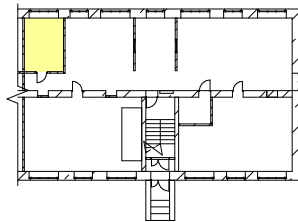
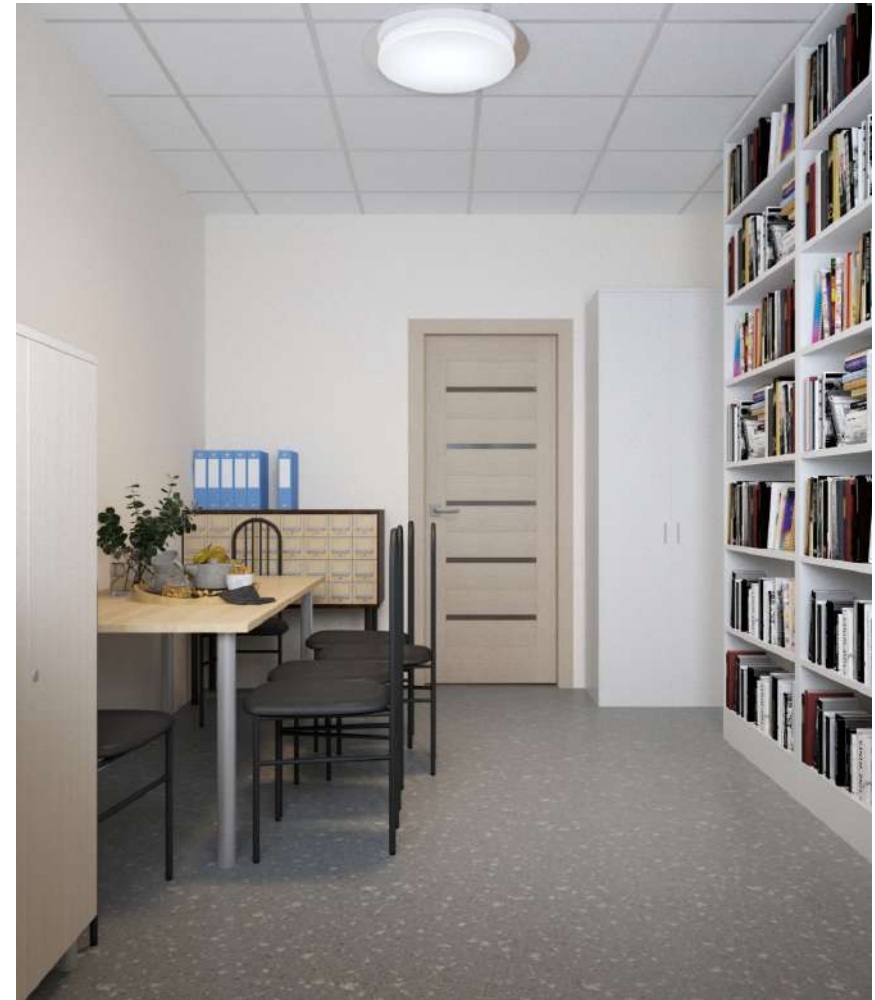
Инв. № подл.	Подпись и дата	Взам. инв. №							

ВИЗУАЛИЗАЦИЯ
Подсобное помещение

ВИД 20



ВИД 21



СОГЛАСОВАНО

Взам. инв. №

Подпись и дата

Инв. № подл.

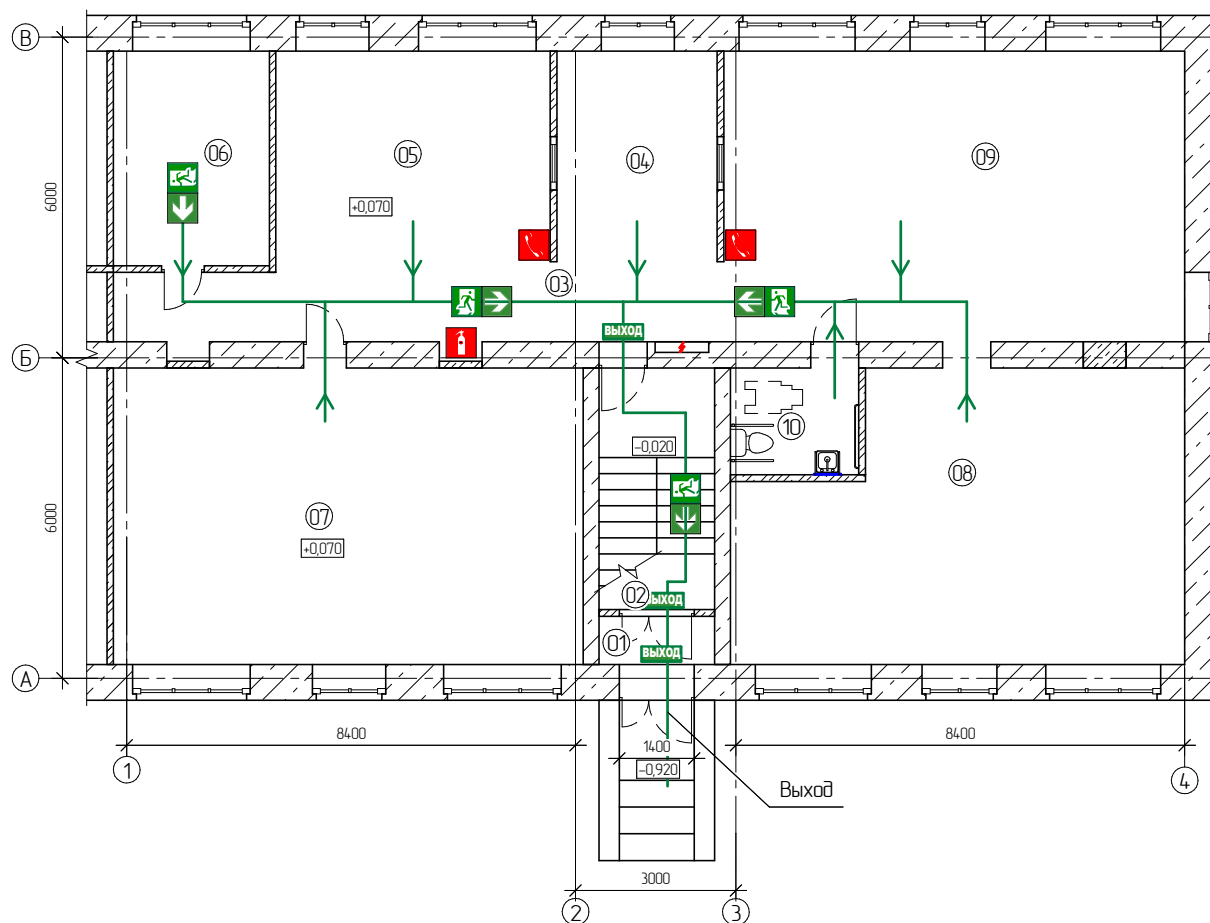
K193-03.22-AC

Библиотека – филиал №3 МУК «ЦБС»

по адресу: Мурманская область, н.п. Высокий, ул. Сырмаятникова, д. 13

Изм.	Кол. уч.	Лист	№ докум.	Подп.	Дата	Перепланировка помещений	Стадия	Лист	Листов
Разработал		Желанов И.В.		<i>[Signature]</i>	03.22		Р	Р	21
Проверил		Желанов И.В.		<i>[Signature]</i>	03.22				
ГИП		Желанов И.В.		<i>[Signature]</i>	03.22	Визуализация	ООО "КМДпроект"		
Н. контроль		Исаева О.Г.		<i>[Signature]</i>	03.22				

ПЛАН ЭВАКУАЦИИ ПРИ ПОЖАРЕ



ЭКСПЛИКАЦИЯ ПОМЕЩЕНИЙ

Номер помещения	Наименование	Площадь, кв. м.	Кат. пом.
01	Тамбур	1,9	
02	Лестничная клетка	7,9	
03	Коридор	8,0	
04	Библиокафе "Авиатор"	11,8	
05	Интеллект-зал "Взлёт" 12+	29,1	
06	Подсобное помещение	11,7	
07	Событийный зал "Выше облаков"	48,8	
08	Зал современной литературы "Выраж" 16+	41,8	
09	Зал детского чтения и досуга "АзрбУМ" 0+,6+	47,2	
10	Санузел	4,8	
	Итого	213,0	

УСЛОВНЫЕ ОБОЗНАЧЕНИЯ

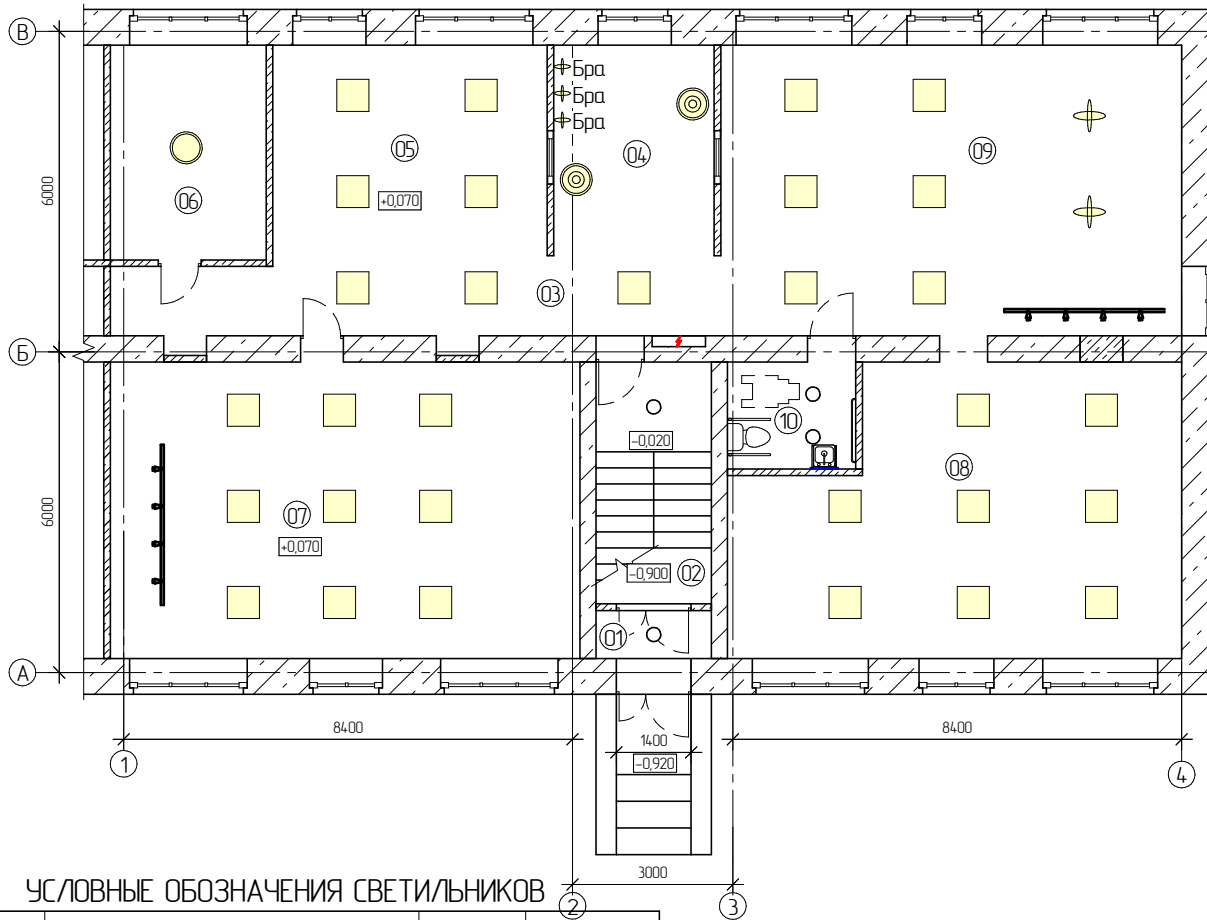
	Путь к эвакуационному выходу
	Направление движения к эвакуационному выходу
	Указатель "ВЫХОД"
	Огнетушитель
	Телефон

СОГЛАСОВАНО

Инв. № подл.	Подпись и дата	Взам. инв. №

К193-03.22-АС					
Библиотека – филиал №3 МУК «ЦБС»					
по адресу: Мурманская область, н.п. Высокий, ул. Сырмаятникова, д. 13					
Изм.	Кол. уч.	Лист	№ докум.	Подп.	Дата
Разработал	Желанов И.В.				03.22
Проверил	Желанов И.В.				03.22
ГИП	Желанов И.В.				03.22
Н. контроль	Исаева О.Г.				03.22
Перепланировка помещений					Стадия
					Р
План эвакуации при пожаре					Лист
					22
					Листов
					ООО "КМДпроект"

ПЛАН РАСПОЛОЖЕНИЯ СВЕТИЛЬНИКОВ



ЭКСПЛИКАЦИЯ ПОМЕЩЕНИЙ

Номер помещения	Наименование	Площадь, кв. м.	Кат. пом.
01	Тамбур	1,9	
02	Лестничная клетка	7,9	
03	Коридор	8,0	
04	Библиокафе "Авиатор"	11,8	
05	Интеллект-зал "Взлёт" 12+	29,1	
06	Подсобное помещение	11,7	
07	Событийный зал "Выше облаков"	48,8	
08	Зал современной литературы "Выраж" 16+	41,8	
09	Зал детского чтения и досуга "АзрбУМ" 0+,6+	47,2	
10	Санузел	4,8	
	Итого	213,0	

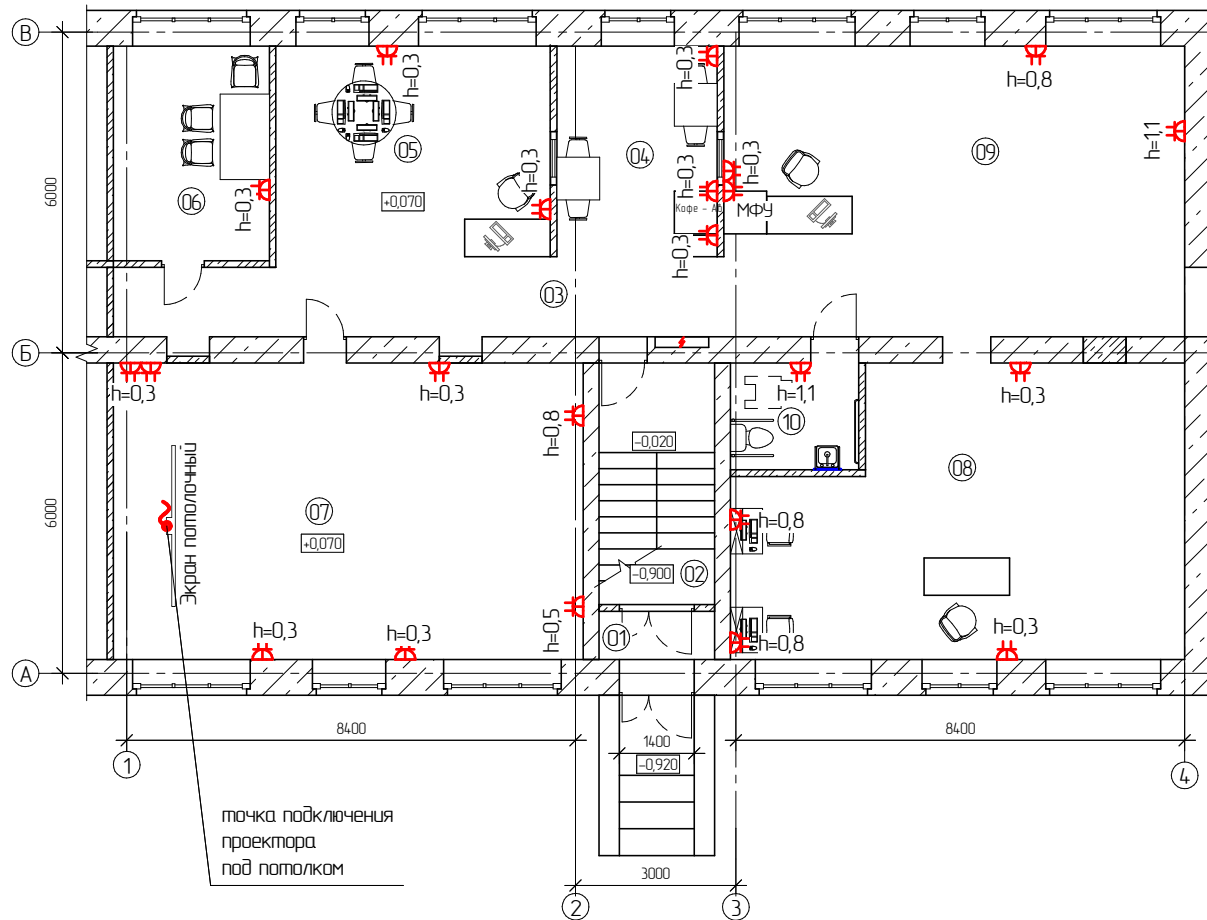
УСЛОВНЫЕ ОБОЗНАЧЕНИЯ СВЕТИЛЬНИКОВ

Условное обозначение	Вид светильника	Количество	Эскиз
	Светильник светодиодный квадратный 600x600, встраиваемый	30	
	Светильник подвесной D600	2	
	Светильник накладной D600	1	
	Светильник светодиодный "Самолёт" подвесной	2	
	Светильник светодиодный круглый D265, накладной	4	
	Светильник светодиодный круглый D265, накладной уличный	1	
	Трек-система 3 м 4 светильника на шине	2	

К193-03.22-АС					
Библиотека – филиал №3 МУК «ЦБС»					
по адресу: Мурманская область, н.п. Высокий, ул. Сырмаятникова, д. 13					
Изм.	Кол. уч.	Лист	№ докум.	Подп.	Дата
Разработал	Желанов И.В.				03.22
Проверил	Желанов И.В.				03.22
ГИП	Желанов И.В.				03.22
Н. контроль	Исаева О.Г.				03.22
Перепланировка помещений				Стадия	Лист
				Р	23
План расположения светильников				ООО "КМДпроект"	

ЭКСПЛИКАЦИЯ ПОМЕЩЕНИЙ

ПЛАН РАСПОЛОЖЕНИЯ СИЛОВЫХ РОЗЕТОК И ТОЧЕК ПОДКЛЮЧЕНИЯ ОБОРУДОВАНИЯ

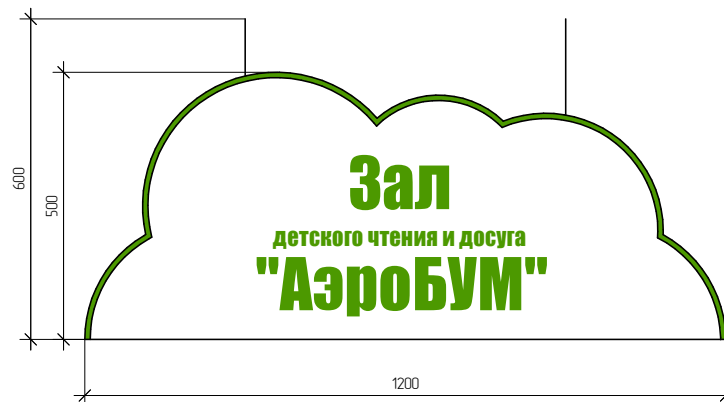
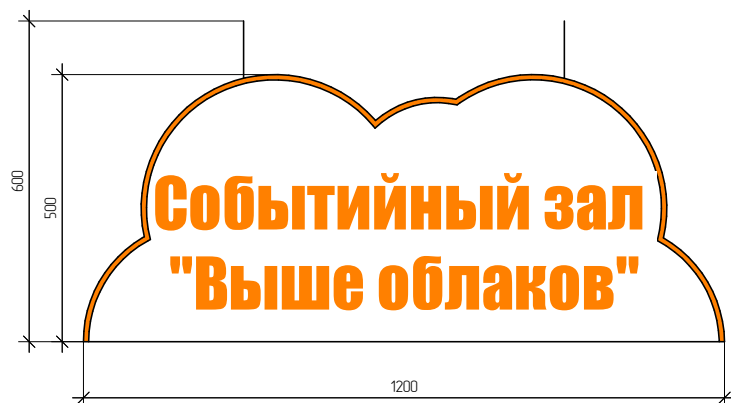
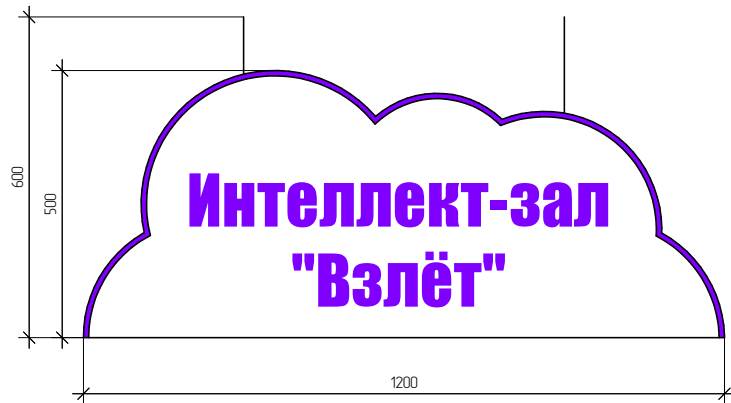


Номер помещения	Наименование	Площадь, кв. м.	Кат. пом.
01	Тамбур	1,9	
02	Лестничная клетка	7,9	
03	Коридор	8,0	
04	Библиокафе "Авиатор"	11,8	
05	Интеллект-зал "Взлёт" 12+	29,1	
06	Подсобное помещение	11,7	
07	Событийный зал "Выше облаков"	48,8	
08	Зал современной литературы "Выраж" 16+	41,8	
09	Зал детского чтения и досуга "АзрБУМ" 0+,6+	47,2	
10	Санузел	4,8	
	Итого	213,0	

СОГЛАСОВАНО

Инв. № подл.	Подпись и дата	Взам. инв. №

K193-03.22-AC					
Библиотека – филиал №3 МУК «ЦБС»					
по адресу: Мурманская область, н.п. Высокий, ул. Сырмаятникова, д. 13					
Изм.	Кол. уч.	Лист	№ докум.	Подп.	Дата
Разработал	Желанов ИВ.			<i>[Signature]</i>	03.22
Проверил	Желанов ИВ.			<i>[Signature]</i>	03.22
ГИП	Желанов ИВ.			<i>[Signature]</i>	03.22
Н. контроль	Исаева О.Г.			<i>[Signature]</i>	03.22
Перепланировка помещений				Стадия	Лист
План расположения силовых розеток и точек подключения оборудования				Р	24
ООО "КМДпроект"					



СОГЛАСОВАНО

Инв. № подл. Подпись и дата. Взам. инв. №

						К193-03.22-АС			
						Библиотека – филиал №3 МУК «ЦБС»			
						по адресу: Мурманская область, н.п. Высокий, ул. Сырмаятникова, д. 13			
Изм.	Кол. уч.	Лист	№ докум.	Подп.	Дата	Перепланировка помещений	Стадия	Лист	Листов
Разработал		Желанов И.В.		<i>И.В. Желанов</i>	03.22		Р	25	
Проверил		Желанов И.В.		<i>И.В. Желанов</i>	03.22				
ГИП		Желанов И.В.		<i>И.В. Желанов</i>	03.22	Вывески	ООО "КМДпроект"		
Н. контроль		Исаева О.Г.		<i>О.Г. Исаева</i>	03.22				